



МЧС РОССИИ

**ЦЕНТРАЛЬНЫЙ РЕГИОНАЛЬНЫЙ ЦЕНТР
ПО ДЕЛАМ ГРАЖДАНСКОЙ ОБОРОНЫ,
ЧРЕЗВЫЧАЙНЫМ СИТУАЦИЯМ И
ЛИКВИДАЦИИ ПОСЛЕДСТВИЙ
СТИХИЙНЫХ БЕДСТВИЙ**

(Центральный региональный центр МЧС России)

ул. Давыдовская, 7а, г. Москва, 121352
телефон /факс: 8(499) 449-89-35
e-mail: crcmchs@mail.ru

На № 25.01.2017 № 1124-5-5-4
от _____

**Начальникам главных управлений
МЧС России по субъектам
Российской Федерации
Центрального и Приволжского
федеральных округов**

Для изучения и применения в служебной деятельности направляю «Сведения об обстановке с пожарами в Российской Федерации за 12 месяцев 2016 года».

Приложение: на 15 л., в 1 экз.

**Временно исполняющий обязанности
заместителя начальника
регионального центра (по ГПС)
полковник внутренней службы**

С.В. Левицкий

Рыжиков Александр Иванович
☎(34001-197)



МИНИСТЕРСТВО
РОССИЙСКОЙ ФЕДЕРАЦИИ
ПО ДЕЛАМ ГРАЖДАНСКОЙ ОБОРОНЫ,
ЧРЕЗВЫЧАЙНЫМ СИТУАЦИЯМ
И ЛИКВИДАЦИИ ПОСЛЕДСТВИЙ
СТИХИЙНЫХ БЕДСТВИЙ
(МЧС РОССИИ)

Театральный проезд, 3, Москва, 109012
Тел. 8(499)216-79-01; факс: 8(495)624-19-46
Телегайт: 114-933 «ФОТОН», 114-934 «ФОТОН»
E-mail: info@mchs.gov.ru

11 ЯНВ 2017 № 19-1-7-32

На № _____ от _____

Региональные центры
по делам гражданской обороны,
чрезвычайным ситуациям и
ликвидации последствий
стихийных бедствий

Главное управление МЧС России
по г. Москве

Образовательные организации
МЧС России

Департамент надзорной деятельности и профилактической работы направляет сведения о пожарах и последствий от них на территории Российской Федерации за 12 месяцев 2016 года (прилагается) для изучения и использования в работе.

Приложение: на 28 л. в 1 экз.

Директор Департамента надзорной
деятельности и профилактической работы
генерал-майор внутренней службы

С.А. Кададов

МЧС РОССИИ



**ДЕПАРТАМЕНТ НАДЗОРНОЙ ДЕЯТЕЛЬНОСТИ
И ПРОФИЛАКТИЧЕСКОЙ РАБОТЫ**

**Сведения об обстановке с пожарами
в Российской Федерации за 12 месяцев 2016 года**

Москва 2017

I. Оперативная обстановка с пожарами в Российской Федерации.

За 12 месяцев 2016 года оперативная обстановка с пожарами в Российской Федерации по сравнению с аналогичным периодом прошлого года (АППГ) характеризовалась следующими основными показателями (приложение 1):

- зарегистрировано 139083 пожара (-4.7%);
- погибло на пожарах 8711 чел. (-7.4%), в том числе 420 детей (-9.1%);
- получили травмы на пожарах 9845 чел. (-10.2%);
- прямой материальный ущерб причинен в размере 122187.8 млн. руб. (-45.6%).

За отчетный период в Российской Федерации ежедневно происходило 381 пожар, на которых гибло 24 чел. и 27 чел. получали травмы, огнем уничтожалось 94 строения, 19 ед. автотракторной техники. Ежедневный материальный ущерб составлял 33.5 млн. руб.

На пожарах спасено 141563 чел., в том числе эвакуировано 94425 чел.

Количество пожаров возросло в 1 субъекте Российской Федерации: Вологодской области (2.6%).

Число погибших на пожарах возросло в 7 субъектах Российской Федерации: республиках: Ингушетии (на 1 чел. (АППГ 0)), Чувашской (20.5%), Ленинградской (8.2%), Сахалинской (7.9%), Ульяновской (21.3%) областях, Чукотском (100.0%) автономном округе, г. Москве (3.4%).

Число травмированных людей возросло в 16 субъектах Российской Федерации: республиках: Башкортостан (14.9%), Дагестан (95.7%), Калмыкии (10.0%), Мордовии (14.3%), Камчатском (13.6%) краях, Вологодской (2.1%), Курганской (22.7%), Ленинградской (10.9%), Мурманской (15.7%), Рязанской (22.7%), Саратовской (3.8%), Сахалинской (10.5%), областях, Ненецком (на 7 чел. (АППГ -3)), Ямало-Ненецком (4.3%), Чукотском автономном округе (22.2%), городе Севастополе (20.0%).

Не изменилось или снизилось количество пожаров, в 84 субъектах Российской Федерации: республиках: Адыгеи, Башкортостан, Бурятии, Алтай, Дагестан, Кабардино-Балкарской, Калмыкии, Карачаево-Черкесской, Карелии, Коми, Крым, Марий Эл, Мордовии, Северной Осетии (Алании), Татарстан, Тыве, Хакасии, Ингушетии, Чеченской, Саха (Якутия), Удмуртской, Чувашской, Алтайском, Забайкальском, Камчатском, Костромской, Краснодарском, Красноярском, Пермском, Приморском, Ставропольском, Хабаровском краях, Амурской, Архангельской, Астраханской, Белгородской, Брянской, Владимирской, Волгоградской, Воронежской, Ивановской, Иркутской, Калининградской, Калужской, Кемеровской, Кировской, Курганской, Курской, Ленинградской, Липецкой, Магаданской, Московской, Мурманской, Нижегородской, Новгородской, Новосибирской, Омской, Оренбургской, Орловской, Пензенской, Псковской, Рязанской, Ростовской, Самарской, Саратовской, Сахалинской, Свердловской, Смоленской, Тамбовской, Тверской, Томской, Тульской, Тюменской, Челябинской, Ульяновской, Ярославской областях, Ханты-Мансийском, Ненецком, Ямало-Ненецком, Чукотском автономных округах, Еврейской автономной области городах Севастополе, Санкт-Петербурге и Москве.

Не изменилось или снизилось число погибших при пожарах людей, в 78 субъектах Российской Федерации: республиках: Адыгеи, Алтай, Башкортостан, Бурятии, Дагестан, Кабардино-Балкарской, Карачаево-Черкесской, Калмыкии, Карелии, Коми, Крым, Курганской, Марий Эл, Мордовии, Северной Осетии (Алании), Татарстан, Тыве, Удмуртской, Хакасии, Чеченской, Чувашской, Саха (Якутия), Алтайском, Забайкальском, Камчатском, Краснодарском, Красноярском, Пермском, Приморском, Ставропольском, Хабаровском краях, Амурской, Архангельской, Астраханской, Белгородской, Брянской, Владимирской, Волгоградской, Вологодской, Воронежской, Ивановской, Иркутской, Калининградской, Калужской, Кемеровской, Костромской, Кировской, Курской, Липецкой, Магаданской, Московской, Мурманской, Новгородской, Нижегородской, Омской, Оренбургской, Орловской, Пензенской, Псковской, Ростовской, Рязанской, Самарской, Саратовской, Свердловской, Смоленской, Тамбовской, Тверской, Томской, Тульской, Тюменской, Челябинской, Ярославской областях, Ненецком, Ханты-Мансийском, Ямало-Ненецком автономных округах, Еврейской автономной области, городах Севастополе, Санкт-Петербурге

Не изменилось или снизилось число травмированных при пожарах людей, в 69 субъектах Российской Федерации: республиках: Адыгеи, Бурятии, Алтай, Кабардино-Балкарской, Ингушетии, Карачаево-Черкесской, Карелии, Крым, Коми, Марий Эл, Северной Осетии (Алании), Татарстан, Тыве, Удмуртской, Хакасии, Чеченской, Чувашской, Саха (Якутия), Алтайском, Забайкальском, Краснодарском, Красноярском, Пермском, Приморском, Ставропольском, Хабаровском краях, Амурской, Астраханской, Архангельской, Белгородской, Брянской, Владимирской, Волгоградской, Воронежской, Ивановской, Иркутской, Калининградской, Калужской, Кемеровской, Кировской, Костромской, Курской, Липецкой, Магаданской, Московской, Нижегородской, Новгородской, Новосибирской, Омской, Оренбургской, Орловской, Пензенской, Псковской, Ростовской, Самарской, Свердловской, Смоленской, Тамбовской, Тверской, Томской, Тульской, Тюменской, Ханты-Мансийском автономном округе, Ульяновской, Челябинской, Ярославской областях, Еврейской автономной области, городах Москве и Санкт-Петербурге.

Относительные показатели, характеризующие оперативную обстановку с пожарами за 12 месяцев 2016 года по Российской Федерации следующие:

- количество пожаров, приходящихся на 100 тыс. населения 95.09 (за АППГ – 99.90);
- средний ущерб, приходящийся на один пожар - 87.85 тыс. р. (153.91);
- количество погибших на пожарах людей на 100 тыс. населения – 5.96 (6.44);
- количество травмированных при пожарах людей на 100 тыс. населения – 6.73 (7.50).

В 32 субъектах Российской Федерации количество пожаров, приходящихся на 100 тыс. населения, превысили (более чем на 20%) аналогичные общероссийские показатели в: республиках: Алтай (на 32.97%), Бурятии (28.42%), Карелии (91.65%), Тыве (35.48%), Хакасии (31.94%), Алтайском (43.55%), Забайкальском (47.77%), Камчатском (77.38%), Красноярском (60.12%), Марий Эл (23.58%), Приморском (154.78%), Хабаровском (143.94%) краях, Амурской (75.97%), Архангельской (58.66%), Брянской (47.57%), Иркутской (34.0%), Калининградской

(40.77%), Кировской (32.75%), Курганской (63.12%), Ленинградской (73.40%), Магаданской (99.53%), Мурманской (25.55%), Новгородской (71.34%), Новосибирской (21.60%), Псковской (32.43%), Сахалинской (60.02%), Тюменской (35.39%), Челябинской (21.10%), Ярославской (40.88%) областях, Ханты-Мансийском (28.87%), Ямало-Ненецком (20.56%) автономных округах, Еврейской автономной области (71.73%).

В 37 субъектах Российской Федерации число погибших при пожарах людей, приходящихся на 100 тыс. населения, превысили (более чем на 20%) аналогичные общероссийские показатели в: республиках: Бурятии (42.41%), Карелии (48.62%), Коми (32.12), Марий Эл (41.64%), Мордовии (45.21%), Саха (Якутия) (21.10%), Удмуртской (30.59%), Чувашской (27.47%), Алтайском (28.86%), Забайкальском (51.32%), Красноярском (37.98%), Пермском (40.05%), Хабаровском (25.44%) краях, Амурской (53.44%), Архангельской (76.73%), Брянской (72.97%), Владимирской (27.81%), Вологодской (62.13%), Ивановской (31.15%), Иркутской (20.25%), Калужской (56.32%), Костромской (41.16%), Кировской (67.30%), Курганской (104.65), Ленинградской (87.41%), Новгородской (122.55%), Орловской (40.27%), Пензенской (39.92%), Псковской (160.43%), Сахалинской (40.99%), Свердловской (26.10%), Смоленской (81.09%), Тверской (120.83%), Тюменской (91.50), Ярославской (58.40%) областях, Чукотском автономном округе (164.65%), Еврейской автономной области (59.53%).

В 30 субъектах Российской Федерации число травмированных при пожарах людей, приходящихся на 100 тыс. населения, превысили (более чем на 20%) аналогичные общероссийские показатели в: республиках: Карелии (на 123.08%), Коми (25.50%), Марий Эл (25.33%), Тыве (56.34%), Красноярском (31.96%), Пермском (21.10%), Приморском (47.54%), Хабаровском (25.42%) краях, Архангельской (60.29%), Брянской (22.92%), Вологодской (23.50%), Калининградской (74.93%), Кировской (91.30%), Курганской (168.20%), Липецкой (29.55%), Магаданской (50.47%), Мурманской (57.02%), Новгородской (101.72%), Новосибирской (83.91%), Омской (26.16%), Оренбургской (34.37%), Псковской (39.17%), Ростовской (23.28%), Сахалинской (91.68%), Ярославской (103.23%) областях, Ненецком (242.40%), Ханты-Мансийском (32.61%), Ямало-Ненецком (166.90%), Чукотском (221.97%) автономных округах и Еврейском автономном округе (49.98%).

По сравнению с АППГ снижение количества пожаров зарегистрировано на следующих основных видах объектов: в производственных зданиях (-8.2%), зданиях жилого назначения (-3.9%), зданиях общественного назначения (-4.2%), на транспортных средствах (-7.6%), строящихся зданиях (-16.9%), прочих зданиях и сооружениях, открытых территориях (-5.6%).

По сравнению с АППГ увеличение количества пожаров зарегистрировано по следующим основным видам объектов: в складских зданиях (2.2%), зданиях сельскохозяйственного назначения (4.0%).

За истекший период 2016 года зарегистрировано уменьшение количества пожаров по следующим основным причинам их возникновения: поджоги (-16.6%), неисправность производственного оборудования, нарушение технологического процесса производства (-4.8%), нарушение правил пожарной

безопасности (НППБ) при проведении огневых работ (-9.6%), неосторожное обращение с огнем (-13.0%), неосторожное обращение с огнем детей (-10.9%).

По сравнению с АППГ увеличение количества пожаров зарегистрировано по следующим основным причинам их возникновения: НПУиЭ печей (4.0%), нарушение правил устройства и эксплуатации (НПУиЭ) электрооборудования (0.9%), прочие причины (6.8%).

II. Обстановка с пожарами в городах Российской Федерации.

В городах Российской Федерации за 12 месяцев 2016 года зарегистрировано:

- 82385 пожаров (-4.8% к АППГ);
- прямой материальный ущерб причинен в размере 6236.3 млн.р. (-55.7%);
- погибло 4300 чел. (-5.3%), в том числе 193 ребёнка (0.5%);
- получили травмы 6686 чел. (-5.8%);

На города пришлось 59.2% от общего количества пожаров, 51.0% материального ущерба, 49.4% числа погибших при пожарах людей и 67.9% травмированных.

III. Обстановка с пожарами в сельской местности Российской Федерации.

В сельской местности Российской Федерации за 12 месяцев 2016 года зарегистрировано:

- 56697 пожаров (-4.5% к АППГ);
- прямой материальный ущерб причинен в размере 5982.4 млн. руб. (-28.6%);
- погибло 4411 чел. (-9.3%), в том числе детей 227 чел. (-15.9%);
- получили травмы 3159 чел. (-18.2%);

На сельскую местность пришлось 40.8% от общего количества пожаров, 49.0% материального ущерба, 50.6% числа погибших при пожарах людей и 32.1% травмированных.

IV. Обстановка с пожарами на предприятиях, охраняемых подразделениями ФПС МЧС Российской Федерации.

На предприятиях, охраняемых подразделениями ФПС МЧС России за 12 месяцев 2016 года, зарегистрировано:

- 2033 пожаров (11.3% к АППГ);
- прямой материальный ущерб причинен в размере 329.9 млн. руб. (-82.5%);
- погибло 162 чел. (-4.1%); в том числе 16 детей (220.0%);
- получили травмы 150 чел. (0.0%).

На предприятия, охраняемые подразделениями ФПС МЧС России, пришлось 1.5% от общего количества пожаров, 2.7% материального ущерба, 1.9% числа погибших при пожарах людей и 1.5% травмированных.

Дополнительные сведения:

Статистические данные о пожарах в Российской Федерации.

Статистические данные о пожарах по основным причинам возникновения пожаров в Российской Федерации.

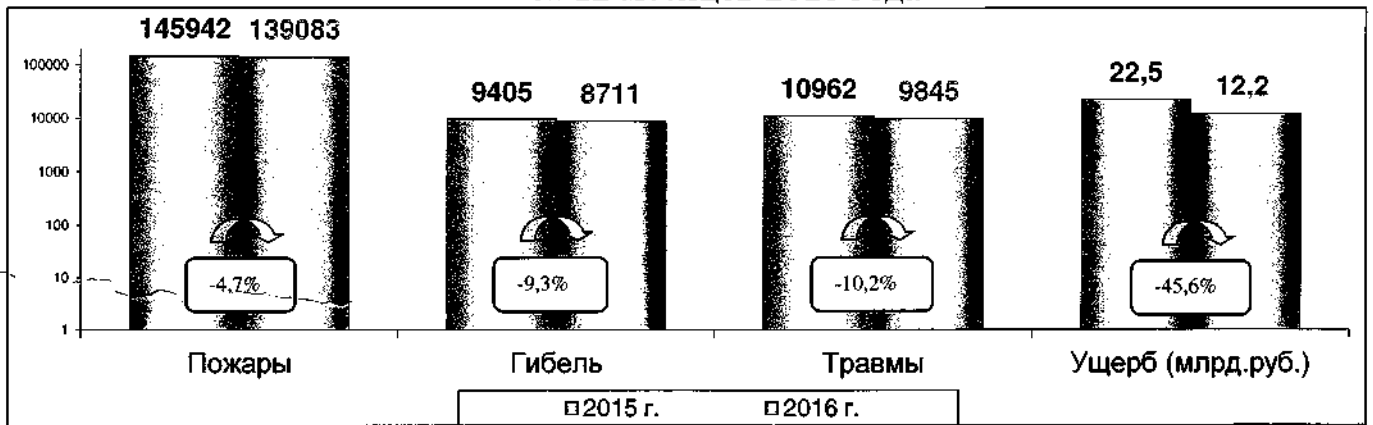
Статистические данные о пожарах на основных объектах пожаров в Российской Федерации.

Сведения о пожарах и последствиях от них по субъектам Российской Федерации.

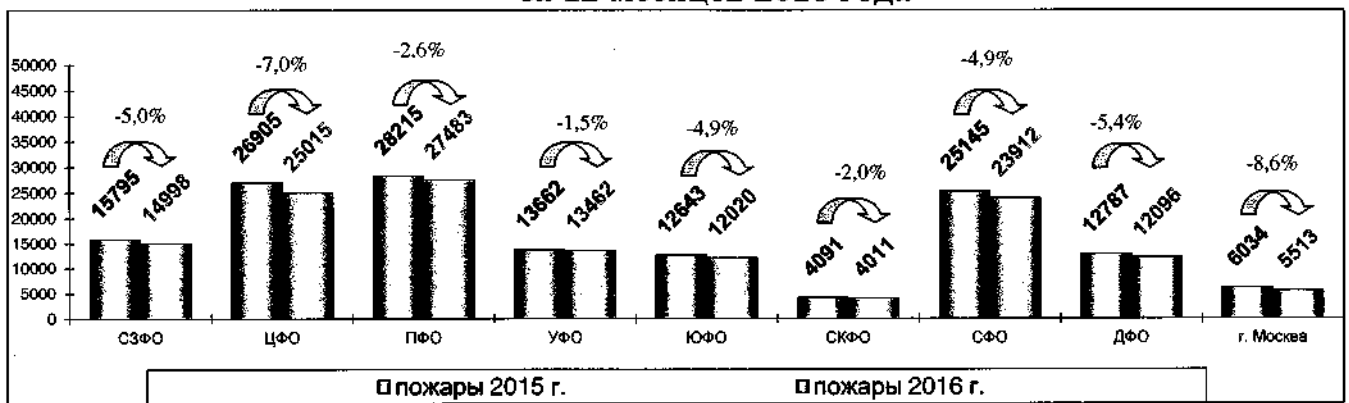
Сведения о пожарах и последствиях от них по региональным центрам Российской Федерации.

Относительные показатели, характеризующие обстановку с пожарами по региональным центрам Российской Федерации.

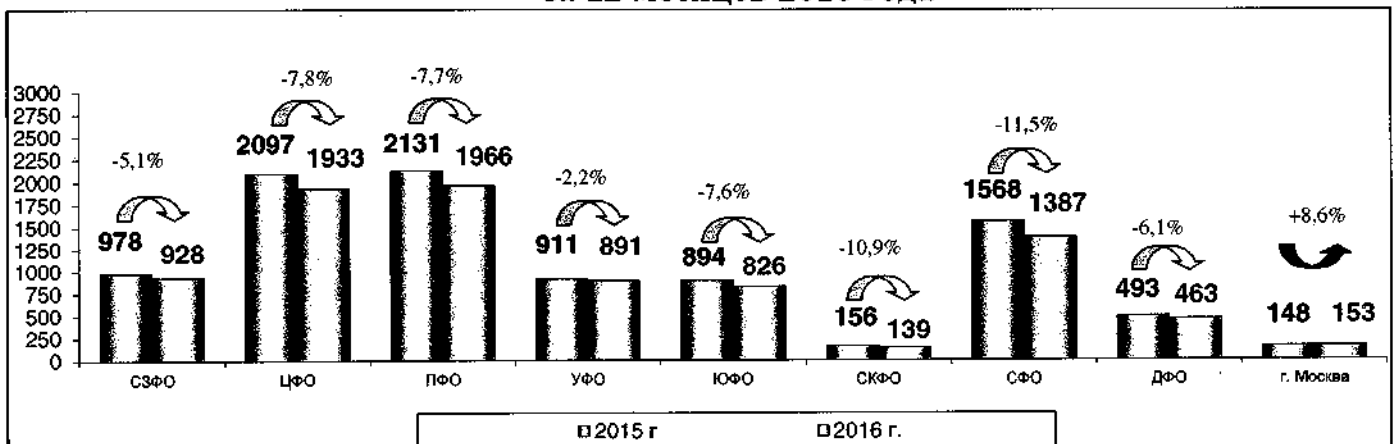
Количество пожаров и их последствий в Российской Федерации за 12 месяцев 2016 года



Количество пожаров по федеральным округам за 12 месяцев 2016 года



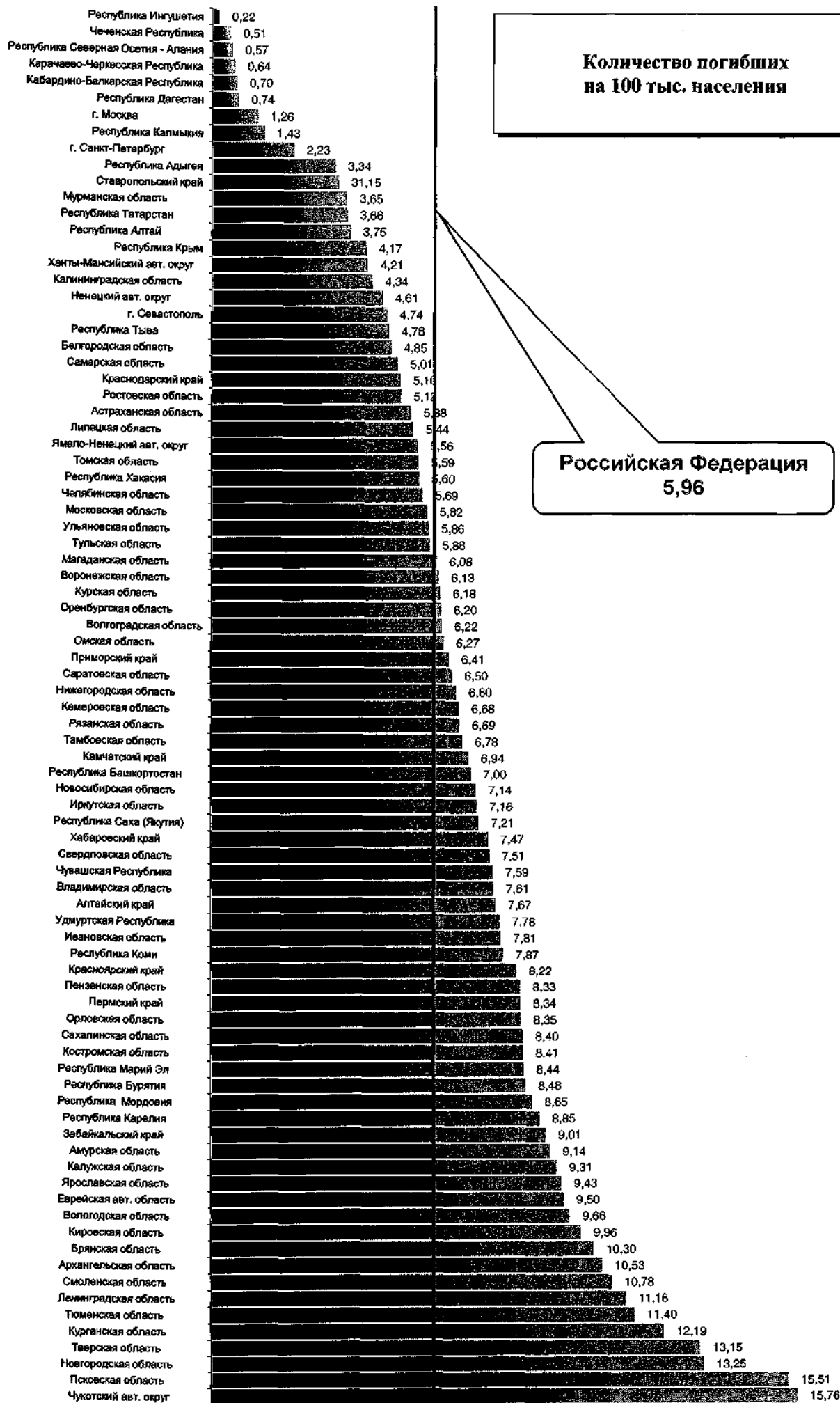
Количество погибших людей по федеральным округам за 12 месяцев 2016 года



Регион	Количество пожаров на 100 тыс. населения
Республика Дагестан	26,39
Чеченская Республика	30,22
Республика Ингушетия	39,06
Республика Северная Осетия - Алания	40,13
г. Москва	45,25
Республика Адыгея	49,65
Карачаево-Черкесская Республика	50,51
Ставропольский край	55,04
Республика Крым	57,36
г. Санкт-Петербург	58,44
Курская область	58,80
Белгородская область	59,57
Ростовская область	61,10
Кабардино-Балкарская Республика	65,75
Краснодарский край	69,93
г. Севастополь	71,35
Республика Калмыкия	72,35
Чувашская Республика	75,83
Ненецкий авт. округ	76,05
Удмуртская Республика	76,19
Тулльская область	78,59
Липецкая область	78,05
Рязанская область	80,85
Пермский край	81,00
Свердловская область	84,37
Орловская область	84,34
Пензенская область	84,37
Республика Татарстан	86,32
Тамбовская область	86,68
Нижегородская область	87,54
Воронежская область	88,31
Самарская область	88,83
Республика Мордовия	90,06
Томская область	90,94
Чукотский авт. округ	92,59
Астраханская область	94,33
Вологодская область	94,63
Ульяновская область	95,04
Тверская область	95,48
Московская область	95,98
Саратовская область	96,73
Калужская область	97,45
Костромская область	97,98
Ивановская область	98,55
Республика Башкортостан	101,56
Омская область	104,52
Оренбургская область	106,08
Владимирская область	106,78
Кемеровская область	107,70
Смоленская область	107,95
Волгоградская область	111,51
Республика Коми	111,54
Республика Саха (Якутия)	111,95
Ямало-Ненецкий авт. округ	114,64
Челябинская область	115,15
Новосибирская область	115,63
Республика Марий Эл	117,51
Мурманская область	119,38
Республика Бурятия	122,11
Ханты-Мансийский авт. округ	122,54
Республика Хакасия	125,46
Псковская область	125,92
Кировская область	126,23
Республика Алтай	126,44
Иркутская область	127,42
Тюменская область	128,74
Республика Тыва	128,82
Калининградская область	133,85
Ярославская область	133,96
Алтайский край	136,49
Брянская область	140,32
Забайкальский край	140,51
Архангельская область	150,86
Сахалинская область	152,16
Красноярский край	152,25
Курганская область	155,11
Новгородская область	162,92
Еврейская авт. область	163,29
Ленинградская область	164,88
Амурская область	167,32
Камчатский край	168,66
Республика Карелия	182,24
Магаданская область	189,73
Хабаровский край	231,95
Приморский край	242,26
Российская Федерация	95,09

Количество пожаров на 100 тыс. населения

Российская Федерация 95,09



Республика Адыгея	0,89
Карачаево-Черкесская Республика	1,07
Республика Ингушетия	1,08
Республика Дагестан	1,50
Республика Алтай	2,34
Белгородская область	2,52
Республика Северная Осетия - Алания	2,55
Курская область	3,04
Кемеровская область	3,23
Орловская область	3,39
Чеченская Республика	3,43
Тамбовская область	3,58
Республика Крым	3,80
г. Санкт-Петербург	4,10
г. Москва	4,40
Пензенская область	4,42
Томская область	4,65
Московская область	4,82
Краснодарский край	5,06
Кабардино-Балкарская Республика	5,11
Ставропольский край	5,18
Ульяновская область	5,23
Самарская область	5,23
Калужская область	5,35
Костромская область	5,35
Владимирская область	5,55
Тульская область	5,75
Астраханская область	5,77
г. Севастополь	5,99
Воронежская область	6,43
Саратовская область	6,54
Республика Бурятия	6,74
Республика Саха (Якутия)	6,79
Республика Башкортостан	6,83
Ленинградская область	6,88
Республика Мордовия	6,92
Свердловская область	6,93
Республика Хакасия	7,09
Рязанская область	7,13
Смоленская область	7,16
Республика Татарстан	7,29
Тверская область	7,30
Челябинская область	7,32
Забайкальский край	7,36
Удмуртская Республика	7,45
Ивановская область	7,52
Тюменская область	7,56
Алтайский край	7,59
Нижегородская область	7,74
Иркутская область	7,82
Чувашская Республика	7,83
Республика Калмыкия	7,84
Волгоградская область	7,86
Камчатский край	7,88
Амурская область	8,03
Пермский край	8,15
Брянская область	8,27
Ростовская область	8,30
Вологодская область	8,31
Республика Марий Эл	8,44
Хабаровский край	8,44
Республика Коми	8,45
Омская область	8,49
Липецкая область	8,72
Красноярский край	8,88
Ханты-Мансийский авт. округ	8,93
Оренбургская область	9,04
Псковская область	9,37
Приморский край	9,93
Еврейская авт. область	10,09
Магаданская область	10,13
Республика Тыва	10,52
Мурманская область	10,57
Архангельская область	10,79
Калининградская область	11,77
Новосибирская область	12,38
Кировская область	12,88
Сахалинская область	12,90

Количество травмированных
на 100 тыс. населения

Российская Федерация
6,73

Статистические данные о пожарах (загораниях) в Российской Федерации

Наименование показателей		Абсолютные данные за 12 месяцев 2016 г.		+ или - в % к Пр. г.	Процент от общих данных по России
		Пр. г.	Тек. г.		
ВСЕГО	кол-во пожаров, ед.	145942	139083	-4,7	100,0
	погибло людей при пожарах, чел.	9405	8711	-7,4	100,0
	в т.ч. детей, чел.	462	420	-9,1	100,0
	травм. людей при пожарах, чел.	10962	9845	-10,2	100,0
	прямой ущерб, тыс. р.	22461847	12218781	-45,6	100,0
	уничтожено строений, ед.	41336	34403	-16,8	100,0
	уничтожено техники, ед.	7674	6815	-11,2	100,0
	спасено людей, чел.	53172	47138	-11,3	100,0
	спасено мат. ценностей, тыс. р.	46577580	55097054	18,3	100,0
кол-во загораний, ед.	386738	301287	-22,1	100,0	
в городах и поселках городского типа	кол-во пожаров, ед.	86560	82385	-4,8	59,2
	погибло людей при пожарах, чел.	4542	4300	-5,3	49,4
	в т.ч. детей, чел.	192	193	0,5	46,0
	травм. людей при пожарах, чел.	7098	6686	-5,8	67,9
	прямой ущерб, тыс. р.	14081007	6236343	-55,7	51,0
	кол-во загораний, ед.	227235	192202	-15,4	63,8
в сельской местности	кол-во пожаров, ед.	59382	56697	-4,5	40,8
	погибло людей при пожарах, чел.	4863	4411	-9,3	50,6
	в т.ч. детей, чел.	270	227	-15,9	54,0
	травм. людей при пожарах, чел.	3864	3159	-18,2	32,1
	прямой ущерб, тыс. р.	8380840	5982438	-28,6	49,0
	кол-во загораний, ед.	152620	109082	-28,5	36,2
на предприятиях, охраняемых подразделениями ФПС	кол-во пожаров, ед.	1827	2033	11,3	1,5
	погибло людей при пожарах, чел.	169	162	-4,1	1,9
	в т.ч. детей, чел.	5	16	220,0	3,8
	травм. людей при пожарах, чел.	150	150	0,0	1,5
	прямой ущерб, тыс. р.	1887215	329884	-82,5	2,7
	кол-во загораний, ед.	4847	3781	-22,0	1,3

Основные причины возникновения пожаров

Причина, по которой возник пожар		Абсолютные данные за 12 месяцев 2016 г.		+ или - в % к Пр. г.	Процент от общих данных по России
		Пр. г.	Тек. г.		
Поджог	кол-во пожаров, ед.	17748	14794	-16,6	10,6
	погибло людей при пожарах, чел.	254	249	-2,0	2,9
	травм. людей при пожарах, чел.	435	412	-5,3	4,2
Неисправн. производств. оборудования, наруш. технологич. процесса производства	кол-во пожаров, ед.	523	498	-4,8	0,4
	погибло людей при пожарах, чел.	12	12	0,0	0,1
	травм. людей при пожарах, чел.	70	78	11,4	0,8
НПУиЭ электрооборудования	кол-во пожаров, ед.	40767	41151	0,9	29,6
	погибло людей при пожарах, чел.	1879	1878	-0,1	21,6
	травм. людей при пожарах, чел.	2320	2320	0,0	23,6
НПУиЭ печей	кол-во пожаров, ед.	21023	21862	4,0	15,7
	погибло людей при пожарах, чел.	894	876	-2,0	10,1
	травм. людей при пожарах, чел.	669	672	0,4	6,8
НППБ при проведении электрогазосварочных и огневых работ	кол-во пожаров, ед.	1361	1231	-9,6	0,9
	погибло людей при пожарах, чел.	25	5	-80,0	0,1
	травм. людей при пожарах, чел.	175	140	-20,0	1,4
Неосторожное обращение с огнем	кол-во пожаров, ед.	45143	39258	-13,0	28,2
	погибло людей при пожарах, чел.	5703	4992	-12,5	57,3
	травм. людей при пожарах, чел.	5682	4724	-16,9	48,0
Неосторожное обращение с огнем детей	кол-во пожаров, ед.	2330	2075	-10,9	1,5
	погибло людей при пожарах, чел.	100	64	-36,0	0,7
	травм. людей при пожарах, чел.	377	312	-17,2	3,2
Прочая причина	кол-во пожаров, ед.	17044	18200	6,8	13,1
	погибло людей при пожарах, чел.	538	635	18,0	7,3
	травм. людей при пожарах, чел.	1234	1187	-3,8	12,1

Основные объекты возникновения пожаров

Объект, на котором возник пожар		Абсолютные данные за 12 месяцев 2016 г.		+ или - в % к Пр. г.	Процент от общих данных по России
		Пр. г.	Тек. г.		
Здание производственного назначения	кол-во пожаров, ед.	2930	2690	-8,2	1,9
	погибло людей при пожарах, чел.	95	121	27,4	1,4
	травм. людей при пожарах, чел.	164	155	-5,5	1,6
Складское здание	кол-во пожаров, ед.	1306	1335	2,2	1,0
	погибло людей при пожарах, чел.	15	30	100,0	0,3
	травм. людей при пожарах, чел.	35	47	34,3	0,5
Здание жилого назначения	кол-во пожаров, ед.	100746	96777	-3,9	69,6
	погибло людей при пожарах, чел.	8532	7968	-6,6	91,5
	травм. людей при пожарах, чел.	8075	7181	-11,1	72,9
Здание общественного назначения	кол-во пожаров, ед.	5848	5603	-4,2	4,0
	погибло людей при пожарах, чел.	87	35	-59,8	0,4
	травм. людей при пожарах, чел.	206	172	-16,5	1,7
Здание сельскохозяйственного назначения	кол-во пожаров, ед.	552	574	4,0	0,4
	погибло людей при пожарах, чел.	8	11	37,5	0,1
	травм. людей при пожарах, чел.	20	8	-60,0	0,1
Транспортное средство	кол-во пожаров, ед.	20817	19232	-7,61	13,8
	погибло людей при пожарах, чел.	157	144	-8,28	1,7
	травм. людей при пожарах, чел.	373	341	-8,6	3,5
Строящееся (реконструируемое) здание	кол-во пожаров, ед.	977	812	-16,9	0,6
	погибло людей при пожарах, чел.	40	38	-5,0	0,4
	травм. людей при пожарах, чел.	42	31	-26,2	0,3
Прочее здание и сооружение, открытая территория	кол-во пожаров, ед.	12766	12048	-5,6	8,7
	погибло людей при пожарах, чел.	471	363	-22,9	4,2
	травм. людей при пожарах, чел.	2047	1908	-6,8	19,4

**Сведения о пожарах (загораниях) и последствиях от них
по субъектам Российской Федерации**

Субъект Российской Федерации	Общие данные :			В т.ч. в городах :			В т.ч. в сельск. мест. :		
	Количество пожаров, ед. Погибло людей при пожарах, чел. в т.ч. детей, чел. Травмировано людей при пожарах, чел. Прямой ущерб от пожаров, тыс. руб. Количество загораний, ед.			Количество пожаров, ед. Погибло людей при пожарах, чел. в т.ч. детей, чел. Травмировано людей при пожарах, чел. Прямой ущерб от пожаров, тыс. руб. Количество загораний, ед.			Количество пожаров, ед. Погибло людей при пожарах, чел. в т.ч. детей, чел. Травмировано людей при пожарах, чел. Прямой ущерб от пожаров, тыс. руб. Количество загораний, ед.		
	12 месяцев 2016 г.		+ или - в % к Пр. г.	12 месяцев 2016 г.		+ или - в % к Пр. г.	12 месяцев 2016 г.		+ или - в % к Пр. г.
	Пр. г.	Тек. г.		Пр. г.	Тек. г.		Пр. г.	Тек. г.	
Республика Адыгея	258	223	-13,6	95	90	-5,3	163	133	-18,4
	21	15	-28,6	9	7	-22,2	12	8	-33,3
	0	0	0,0	0	0	0,0	0	0	0,0
	13	4	-69,2	5	2	-60,0	8	2	-75,0
	69941	23294	-66,7	20996	7490	-64,3	48945	15803	-67,7
	1843	875	-52,5	607	360	-40,7	1236	515	-58,3
Республика Башкортостан	4137	4135	0,0	1810	1783	-1,5	2327	2352	1,1
	286	285	-0,3	92	101	9,8	194	184	-5,2
	13	15	15,4	7	2	-71,4	6	13	116,7
	242	278	14,9	148	162	9,5	94	116	23,4
	396256	166677	-57,9	279889	111744	-60,1	116367	54933	-52,8
	4587	5624	22,6	2899	3463	19,5	1688	2161	28,0
Республика Бурятия	1315	1195	-9,1	630	610	-3,2	685	585	-14,6
	96	83	-13,5	46	36	-21,7	50	47	-6,0
	6	12	100,0	2	6	200,0	4	6	50,0
	76	66	-13,2	48	32	-33,3	28	34	21,4
	847255	437625	-48,3	351123	244658	-30,3	496132	192967	-61,1
	5233	3614	-30,9	3184	2311	-27,4	2049	1303	-36,4
Республика Алтай	301	270	-10,3	75	67	-10,7	226	203	-10,2
	16	8	-50,0	0	2	+	16	6	-62,5
	4	2	-50,0	0	0	0,0	4	2	-50,0
	11	5	-54,5	2	2	0,0	9	3	-66,7
	6002	1334	-77,8	5926	1215	-79,5	76	119	56,6
	184	202	9,8	69	69	0,0	115	133	15,7
Республика Дагестан	791	789	-0,3	315	344	9,2	476	445	-6,5
	23	22	-4,3	14	12	-14,3	9	10	11,1
	4	4	0,0	3	1	-66,7	1	3	200,0
	23	45	95,7	9	38	322,2	14	7	-50,0
	94019	93802	-0,2	44090	55999	27,0	49929	37804	-24,3
	1849	1627	-12,0	998	904	-9,4	851	723	-15,0
Кабардино-Балкарская Республика	589	566	-3,9	315	308	-2,2	274	258	-5,8
	12	6	-50,0	7	3	-57,1	5	3	-40,0
	0	0	0,0	0	0	0,0	0	0	0,0
	44	44	0,0	20	19	-5,0	24	25	4,2
	6515	41423	535,8	3554	1227	-65,5	2962	40196	1257,1
	1164	839	-27,9	634	432	-31,9	530	407	-23,2
Республика Калмыкия	205	203	-1,0	84	89	6,0	121	114	-5,8
	11	4	-63,6	4	1	-75,0	7	3	-57,1
	3	0	-	3	0	-	0	0	0,0
	20	22	10,0	11	14	27,3	9	8	-11,1
	1073	474	-55,8	622	76	-87,8	451	397	-12,0
	1503	1219	-18,9	868	852	-1,8	635	367	-42,2

Субъект Российской Федерации	Общие данные :			В т.ч. в городах :			В т.ч. в сельск. мест. :		
	Количество пожаров, ед.			Количество пожаров, ед.			Количество пожаров, ед.		
	Погибло людей при пожарах, чел. в т.ч. детей, чел.			Погибло людей при пожарах, чел. в т.ч. детей, чел.			Погибло людей при пожарах, чел. в т.ч. детей, чел.		
	Травмировано людей при пожарах, чел.			Травмировано людей при пожарах, чел.			Травмировано людей при пожарах, чел.		
	Прямой ущерб от пожаров, тыс. руб.			Прямой ущерб от пожаров, тыс. руб.			Прямой ущерб от пожаров, тыс. руб.		
Количество загораний, ед.			Количество загораний, ед.			Количество загораний, ед.			
12 месяцев 2016 г.		+ или - в % к Пр. г.	12 месяцев 2016 г.		+ или - в % к Пр. г.	12 месяцев 2016 г.		+ или - в % к Пр. г.	
Пр. г.	Тек. г.		Пр. г.	Тек. г.		Пр. г.	Тек. г.		
Карачаево-Черкесская Республика	260	237	-8,8	99	92	-7,1	161	145	-9,9
	5	3	-40,0	0	0	0,0	5	3	-40,0
	0	0	0,0	0	0	0,0	0	0	0,0
	9	5	-44,4	2	1	-50,0	7	4	-42,9
	248	0	-	248	0	-	0	0	0,0
	273	115	-57,9	103	27	-73,8	170	88	-48,2
Республика Карелия	1247	1153	-7,5	781	681	-12,8	466	472	1,3
	57	56	-1,8	23	23	0,0	34	33	-2,9
	2	4	100,0	2	0	-	0	4	+
	97	95	-2,1	61	61	0,0	36	34	-5,6
	36522	24604	-32,6	29297	12037	-58,9	7225	12567	73,9
	1218	1235	1,4	876	798	-8,9	342	437	27,8
Республика Коми	995	964	-3,1	578	572	-1,0	417	392	-6,0
	71	68	-4,2	40	32	-20,0	31	36	16,1
	4	2	-50,0	4	1	-75,0	0	1	+
	77	73	-5,2	48	47	-2,1	29	26	-10,3
	46547	21686	-53,4	25784	11545	-55,2	20762	10141	-51,2
	977	847	-13,3	689	612	-11,2	288	235	-18,4
Республика Крым	1382	1086	-21,4	782	597	-23,7	600	489	-18,5
	81	79	-2,5	47	33	-29,8	34	46	35,3
	5	2	-60,0	3	1	-66,7	2	1	-50,0
	82	72	-12,2	48	48	0,0	34	24	-29,4
	83970	80739	-3,8	44353	38073	-14,2	39617	42667	7,7
	4344	4800	10,5	2537	2751	8,4	1807	2049	13,4
г. Севастополь	325	286	-12,0	278	253	-9,0	47	33	-29,8
	23	19	-17,4	18	14	-22,2	5	5	0,0
	0	0	0,0	0	0	0,0	0	0	0,0
	20	24	20,0	16	20	25,0	4	4	0,0
	16574	18551	11,9	15021	16054	6,9	1553	2498	60,8
	1292	1575	21,9	1116	1339	20,0	176	236	34,1
Республика Марий Эл	879	808	-8,1	467	397	-15,0	412	411	-0,2
	58	58	0,0	26	16	-38,5	32	42	31,3
	1	1	0,0	1	0	-	0	1	+
	76	58	-23,7	40	24	-40,0	36	34	-5,6
	137138	369112	169,2	52440	33137	-36,8	84699	335975	296,7
	795	897	12,8	477	515	8,0	318	382	20,1
Республика Мордовия	731	729	-0,3	216	211	-2,3	515	518	0,6
	78	70	-10,3	21	14	-33,3	57	56	-1,8
	0	0	0,0	0	0	0,0	0	0	0,0
	49	56	14,3	22	21	-4,5	27	35	29,6
	164480	121893	-25,9	43384	30672	-29,3	121096	91221	-24,7
	1808	1481	-18,1	499	514	3,0	1309	967	-26,1
Республика Северная Осетия (Алания)	304	283	-6,9	184	169	-8,2	120	113	-5,8
	4	4	0,0	2	4	100,0	2	0	-
	0	0	0,0	0	0	0,0	0	0	0,0
	32	18	-43,8	20	12	-40,0	12	6	-50,0
	37968	1723	-95,5	37968	1299	-96,6	0	424	+
	1220	753	-38,3	616	388	-37,0	604	363	-39,9

Субъект Российской Федерации	Общие данные :			В т.ч. в городах :			В т.ч. в сельск. мест. :		
	Количество пожаров, ед.			Количество пожаров, ед.			Количество пожаров, ед.		
	Погибло людей при пожарах, чел. в т.ч. детей, чел.			Погибло людей при пожарах, чел. в т.ч. детей, чел.			Погибло людей при пожарах, чел. в т.ч. детей, чел.		
	Травмировано людей при пожарах, чел.			Травмировано людей при пожарах, чел.			Травмировано людей при пожарах, чел.		
	Прямой ущерб от пожаров, тыс. руб.			Прямой ущерб от пожаров, тыс. руб.			Прямой ущерб от пожаров, тыс. руб.		
Количество загораний, ед.			Количество загораний, ед.			Количество загораний, ед.			
12 месяцев 2016 г.		+ или - в % к Пр. г.	12 месяцев 2016 г.		+ или - в % к Пр. г.	12 месяцев 2016 г.		+ или - в % к Пр. г.	
Пр. г.	Тек. г.		Пр. г.	Тек. г.		Пр. г.	Тек. г.		
Республика Татарстан	3372	3328	-1,3	2032	1977	-2,7	1340	1351	0,8
	193	141	-26,9	103	93	-9,7	90	48	-46,7
	12	7	-41,7	3	0	-	9	7	-22,2
	296	281	-5,1	234	209	-10,7	62	72	16,1
	1691158	76345	-95,5	1640498	21483	-98,7	50660	54863	8,3
	2991	3036	1,5	1861	2048	10,0	1130	988	-12,6
Республика Тыва	502	404	-19,5	328	271	-17,4	174	133	-23,6
	23	15	-34,8	12	8	-33,3	11	7	-36,4
	4	1	-75,0	0	0	0,0	4	1	-75,0
	45	33	-26,7	34	24	-29,4	11	9	-18,2
	21568	9297	-56,9	21041	3911	-81,4	526	5386	924,0
	1388	884	-36,3	1091	775	-29,0	297	109	-63,3
Удмуртская Республика	1165	1156	-0,8	477	479	0,4	688	677	-1,6
	126	118	-6,3	43	31	-27,9	83	87	4,8
	3	1	-66,7	1	0	-	2	1	-50,0
	124	113	-8,9	65	49	-24,6	59	64	8,5
	39240	13453	-65,7	7869	3147	-60,0	31371	10306	-67,1
	1735	1669	-3,8	1215	1191	-2,0	520	478	-8,1
Республика Хакасия	762	672	-11,8	416	356	-14,4	346	316	-8,7
	74	30	-59,5	22	13	-40,9	52	17	-67,3
	3	0	-	1	0	-	2	0	-
	485	38	-92,2	29	27	-6,9	456	11	-97,6
	20621	8125	-60,6	15694	3813	-75,7	4927	4311	-12,5
	2500	1006	-59,8	1681	677	-59,7	819	329	-59,8
Республика Ингушетия	181	181	0,0	79	100	26,6	102	81	-20,6
	0	1	+	0	0	0,0	0	1	+
	0	0	0,0	0	0	0,0	0	0	0,0
	5	5	0,0	2	2	0,0	3	3	0,0
	17183	10967	-36,2	7345	5430	-26,1	9839	5537	-43,7
	4	17	325,0	1	9	800,0	3	8	166,7
Чеченская Республика	423	414	-2,1	127	133	4,7	296	281	-5,1
	7	7	0,0	2	1	-50,0	5	6	20,0
	2	0	-	0	0	0,0	2	0	-
	48	47	-2,1	17	21	23,5	31	26	-16,1
	15682	15442	-1,5	8846	6680	-24,5	6836	8762	28,2
	903	672	-25,6	319	259	-18,8	584	413	-29,3
Чувашская Республика	978	939	-4,0	418	414	-1,0	560	525	-6,3
	78	94	20,5	27	38	40,7	51	56	9,8
	3	5	66,7	1	1	0,0	2	4	100,0
	105	97	-7,6	46	55	19,6	59	42	-28,8
	128138	124072	-3,2	43682	52305	19,7	84456	71767	-15,0
	1088	835	-23,3	637	541	-15,1	451	294	-34,8
Республика Саха (Якутия)	1141	1071	-6,1	758	730	-3,7	383	341	-11,0
	71	69	-2,8	28	34	21,4	43	35	-18,6
	11	14	27,3	3	8	166,7	8	6	-25,0
	67	65	-3,0	39	40	2,6	28	25	-10,7
	68188	48661	-28,6	5183	3973	-23,3	63005	44688	-29,1
	3578	3445	-3,7	3046	2889	-5,2	532	556	4,5

Субъект Российской Федерации	Общие данные :			В т.ч. в городах :			В т.ч. в сельск. мест. :		
	Количество пожаров, ед. Погибло людей при пожарах, чел. в т.ч. детей, чел. Травмировано людей при пожарах, чел. Прямой ущерб от пожаров, тыс. руб. Количество загораний, ед.			Количество пожаров, ед. Погибло людей при пожарах, чел. в т.ч. детей, чел. Травмировано людей при пожарах, чел. Прямой ущерб от пожаров, тыс. руб. Количество загораний, ед.			Количество пожаров, ед. Погибло людей при пожарах, чел. в т.ч. детей, чел. Травмировано людей при пожарах, чел. Прямой ущерб от пожаров, тыс. руб. Количество загораний, ед.		
	12 месяцев 2016 г.		+ или - в % к Пр. г.	12 месяцев 2016 г.		+ или - в % к Пр. г.	12 месяцев 2016 г.		+ или - в % к Пр. г.
	Пр. г.	Тек. г.		Пр. г.	Тек. г.		Пр. г.	Тек. г.	
Алтайский край	3344	3255	-2,7	1456	1431	-1,7	1888	1824	-3,4
	190	183	-3,7	64	64	0,0	126	119	-5,6
	20	7	-65,0	8	2	-75,0	12	5	-58,3
	191	181	-5,2	113	101	-10,6	78	80	2,6
	23914	13929	-41,8	11050	3951	-64,2	12864	9978	-22,4
	8424	8423	0,0	4442	4351	-2,0	3982	4072	2,3
Забайкальский край	1708	1528	-10,5	912	866	-5,0	796	662	-16,8
	108	98	-9,3	56	49	-12,5	52	49	-5,8
	7	4	-42,9	2	3	50,0	5	1	-80,0
	92	80	-13,0	47	57	21,3	45	23	-48,9
	26267	21729	-17,3	4228	11608	174,6	22040	10121	-54,1
	6903	4745	-31,3	5544	3875	-30,1	1359	870	-36,0
Камчатский край	586	535	-8,7	315	252	-20,0	271	283	4,4
	25	22	-12,0	13	10	-23,1	12	12	0,0
	0	0	0,0	0	0	0,0	0	0	0,0
	22	25	13,6	14	13	-7,1	8	12	50,0
	13400	559516	4075,5	13200	2400	-81,8	200	557116	278458,0
	1265	1719	35,9	812	1075	32,4	453	644	42,2
Краснодарский край	3884	3814	-1,8	1903	1761	-7,5	1981	2053	3,6
	285	278	-2,5	115	112	-2,6	170	166	-2,4
	15	2	-86,7	3	1	-66,7	12	1	-91,7
	277	276	-0,4	140	138	-1,4	137	138	0,7
	227194	104559	-54,0	128669	46483	-63,9	98526	58076	-41,1
	19982	11360	-43,1	7335	5308	-27,6	12647	6052	-52,1
Красноярский край	4459	4354	-2,4	2581	2510	-2,8	1878	1844	-1,8
	247	235	-4,9	125	115	-8,0	122	120	-1,6
	16	20	25,0	4	9	125,0	12	11	-8,3
	254	254	0,0	168	172	2,4	86	82	-4,7
	426480	177606	-58,4	176485	119754	-32,1	249994	57852	-76,9
	10672	9855	-7,7	7471	6868	-8,1	3201	2987	-6,7
Пермский край	2172	2139	-1,5	1301	1254	-3,6	871	885	1,6
	258	220	-14,7	112	103	-8,0	146	117	-19,9
	21	12	-42,9	10	5	-50,0	11	7	-36,4
	231	215	-6,9	149	139	-6,7	82	76	-7,3
	82101	94407	15,0	12217	68325	459,3	69884	26082	-62,7
	3002	3538	17,9	2178	2660	22,1	824	878	6,6
Приморский край	5003	4684	-6,4	3387	3293	-2,8	1616	1391	-13,9
	150	124	-17,3	91	68	-25,3	59	56	-5,1
	7	5	-28,6	3	4	33,3	4	1	-75,0
	207	192	-7,2	144	136	-5,6	63	56	-11,1
	334953	333282	-0,5	177266	287250	62,0	157687	46031	-70,8
	6811	5711	-16,2	4955	4260	-14,0	1856	1451	-21,8
Ставропольский край	1543	1541	-0,1	758	694	-8,4	785	847	7,9
	105	96	-8,6	45	39	-13,3	60	57	-5,0
	3	3	0,0	2	2	0,0	1	1	0,0
	154	145	-5,8	82	80	-2,4	72	65	-9,7
	89565	54996	-38,6	73604	15046	-79,6	15961	39950	150,3
	12651	6968	-44,9	4079	2426	-40,5	8572	4542	-47,0

Субъект Российской Федерации	Общие данные :			В т.ч. в городах :			В т.ч. в сельск. мест. :		
	Количество пожаров, ед. Погибло людей при пожарах, чел. в т.ч. детей, чел. Травмировано людей при пожарах, чел. Прямой ущерб от пожаров, тыс. руб. Количество загораний, ед.			Количество пожаров, ед. Погибло людей при пожарах, чел. в т.ч. детей, чел. Травмировано людей при пожарах, чел. Прямой ущерб от пожаров, тыс. руб. Количество загораний, ед.			Количество пожаров, ед. Погибло людей при пожарах, чел. в т.ч. детей, чел. Травмировано людей при пожарах, чел. Прямой ущерб от пожаров, тыс. руб. Количество загораний, ед.		
	12 месяцев 2016 г.		+ или - в % к Пр. г.	12 месяцев 2016 г.		+ или - в % к Пр. г.	12 месяцев 2016 г.		+ или - в % к Пр. г.
	Пр. г.	Тек. г.		Пр. г.	Тек. г.		Пр. г.	Тек. г.	
Хабаровский край	3189	3105	-2,6	2434	2323	-4,6	755	782	3,6
	100	100	0,0	68	60	-11,8	32	40	25,0
	6	4	-33,3	5	2	-60,0	1	2	100,0
	146	113	-22,6	117	93	-20,5	29	20	-31,0
	272131	33501	-87,7	255216	20051	-92,1	16915	13450	-20,5
	5445	7358	35,1	4657	6074	30,4	788	1284	62,9
Амурская область	1434	1355	-5,5	867	832	-4,0	567	523	-7,8
	77	74	-3,9	41	51	24,4	36	23	-36,1
	2	6	200,0	2	5	150,0	0	1	+
	92	65	-29,3	59	39	-33,9	33	26	-21,2
	161369	96664	-40,1	15579	75791	386,5	145791	20873	-85,7
	5610	4878	-13,0	3445	2971	-13,8	2165	1907	-11,9
Архангельская область	1809	1720	-4,9	1040	1085	4,3	769	635	-17,4
	127	120	-5,5	68	56	-17,6	59	64	8,5
	2	3	50,0	1	1	0,0	1	2	100,0
	146	123	-15,8	97	93	-4,1	49	30	-38,8
	963348	420080	-56,4	158226	227047	43,5	805121	193033	-76,0
	1236	1355	9,6	591	801	35,5	645	553	-14,3
Ненецкий авт. округ	33	33	0,0	18	19	5,6	15	14	-6,7
	7	2	-71,4	2	1	-50,0	5	1	-80,0
	0	0	0,0	0	0	0,0	0	0	0,0
	3	10	233,3	0	6	+	3	4	33,3
	15084	1448	-90,4	818	822	0,5	14266	626	-95,6
	0	0	0,0	0	0	0,0	0	0	0,0
Астраханская область	979	964	-1,5	593	563	-5,1	386	401	3,9
	59	55	-6,8	26	25	-3,8	33	30	-9,1
	9	5	-44,4	6	0	-	3	5	66,7
	67	59	-11,9	44	38	-13,6	23	21	-8,7
	30122	11930	-60,4	15205	2639	-82,6	14917	9291	-37,7
	5737	3830	-33,2	3907	2753	-29,5	1830	1077	-41,1
Белгородская область	957	922	-3,7	448	464	3,6	509	458	-10,0
	81	75	-7,4	29	34	17,2	52	41	-21,2
	2	0	-	0	0	0,0	2	0	-
	50	39	-22,0	35	33	-5,7	15	6	-60,0
	117554	143188	21,8	47754	87152	82,5	69800	56036	-19,7
	1343	453	-66,3	798	276	-65,4	545	177	-67,5
Брянская область	1836	1730	-5,8	903	890	-1,4	933	840	-10,0
	150	127	-15,3	63	51	-19,0	87	76	-12,6
	4	4	0,0	2	3	50,0	2	1	-50,0
	115	102	-11,3	60	62	3,3	55	40	-27,3
	1037777	890852	-14,2	187267	172969	-7,6	850510	717883	-15,6
	7015	3232	-53,9	3106	1801	-42,0	3909	1431	-63,4
Владимирская область	1662	1501	-9,7	857	753	-12,1	805	748	-7,1
	112	107	-4,5	55	48	-12,7	57	59	3,5
	0	4	+	0	0	0,0	0	4	+
	103	78	-24,3	67	53	-20,9	36	25	-30,6
	147260	122320	-16,9	83274	68461	-17,8	63986	53858	-15,8
	3600	2558	-28,9	2072	1624	-21,6	1528	934	-38,9

Субъект Российской Федерации	Общие данные :			В т.ч. в городах :			В т.ч. в сельск. мест. :		
	Количество пожаров, ед.			Количество пожаров, ед.			Количество пожаров, ед.		
	Погибло людей при пожарах, чел. в т.ч. детей, чел.			Погибло людей при пожарах, чел. в т.ч. детей, чел.			Погибло людей при пожарах, чел. в т.ч. детей, чел.		
	Травмировано людей при пожарах, чел.			Травмировано людей при пожарах, чел.			Травмировано людей при пожарах, чел.		
Прямой ущерб от пожаров, тыс. руб.			Прямой ущерб от пожаров, тыс. руб.			Прямой ущерб от пожаров, тыс. руб.			
Количество загораний, ед.			Количество загораний, ед.			Количество загораний, ед.			
12 месяцев 2016 г.		+ или - в % к Пр. г.	12 месяцев 2016 г.		+ или - в % к Пр. г.	12 месяцев 2016 г.		+ или - в % к Пр. г.	
Пр. г.	Тек. г.		Пр. г.	Тек. г.		Пр. г.	Тек. г.		
Волгоградская область	2902	2852	-1,7	1725	1753	1,6	1177	1099	-6,6
	179	159	-11,2	78	82	5,1	101	77	-23,8
	18	9	-50,0	5	7	40,0	13	2	-84,6
	214	201	-6,1	138	138	0,0	76	63	-17,1
	66963	135651	102,6	57090	35343	-38,1	9872	100309	916,1
	11148	5746	-48,5	6037	3422	-43,3	5111	2324	-54,5
Вологодская область	1098	1127	2,6	501	500	-0,2	597	627	5,0
	123	115	-6,5	53	49	-7,5	70	66	-5,7
	4	2	-50,0	3	2	-33,3	1	0	-
	97	99	2,1	55	56	1,8	42	43	2,4
	115893	114592	-1,1	38588	27663	-28,3	77305	86929	12,4
	2615	2686	2,7	1641	1542	-6,0	974	1144	17,5
Воронежская область	2150	2059	-4,2	1024	970	-5,3	1126	1089	-3,3
	168	143	-14,9	48	50	4,2	120	93	-22,5
	5	0	-	1	0	-	4	0	-
	170	150	-11,8	84	83	-1,2	86	67	-22,1
	85916	36196	-57,9	35963	8607	-76,1	49953	27589	-44,8
	7438	2942	-60,4	2550	1131	-55,6	4888	1811	-63,0
Ивановская область	1039	1022	-1,6	681	642	-5,7	358	380	6,1
	88	81	-8,0	56	46	-17,9	32	35	9,4
	1	2	100,0	1	2	100,0	0	0	0,0
	87	78	-10,3	66	63	-4,5	21	15	-28,6
	45848	107595	134,7	22656	28040	23,8	23191	79555	243,0
	2683	2304	-14,1	1682	1401	-16,7	1001	903	-9,8
Иркутская область	3189	3078	-3,5	2061	2001	-2,9	1128	1077	-4,5
	216	173	-19,9	131	114	-13,0	85	59	-30,6
	20	10	-50,0	13	8	-38,5	7	2	-71,4
	205	189	-7,8	149	143	-4,0	56	46	-17,9
	688255	180428	-73,8	279869	97569	-65,1	408386	82859	-79,7
	11957	5592	-53,2	9385	4465	-52,4	2572	1127	-56,2
Калининградская область	1328	1296	-2,4	885	883	-0,2	443	413	-6,8
	51	42	-17,6	25	20	-20,0	26	22	-15,4
	1	1	0,0	1	0	-	0	1	+
	151	114	-24,5	107	84	-21,5	44	30	-31,8
	157525	90542	-42,5	69310	56999	-17,8	88215	33544	-62,0
	3187	2602	-18,4	2117	1808	-14,6	1070	794	-25,8
Калужская область	1057	984	-6,9	431	407	-5,6	626	577	-7,8
	96	94	-2,1	35	31	-11,4	61	63	3,3
	5	3	-40,0	0	2	+	5	1	-80,0
	54	54	0,0	27	33	22,2	27	21	-22,2
	291879	363674	24,6	125204	178131	42,3	166676	185543	11,3
	4550	3515	-22,7	1813	1674	-7,7	2736	1841	-32,7
Кемеровская область	3135	2935	-6,4	2372	2224	-6,2	763	711	-6,8
	195	182	-6,7	139	133	-4,3	56	49	-12,5
	10	9	-10,0	5	7	40,0	5	2	-60,0
	94	88	-6,4	81	83	2,5	13	5	-61,5
	139379	150653	8,1	99401	98798	-0,6	39977	51855	29,7
	5544	6451	16,4	4493	5168	15,0	1051	1283	22,1

Субъект Российской Федерации	Общие данные :			В т.ч. в городах :			В т.ч. в сельск. мест. :		
	Количество пожаров, ед.			Количество пожаров, ед.			Количество пожаров, ед.		
	Погибло людей при пожарах, чел. в т.ч. детей, чел.			Погибло людей при пожарах, чел. в т.ч. детей, чел.			Погибло людей при пожарах, чел. в т.ч. детей, чел.		
	Травмировано людей при пожарах, чел. Прямой ущерб от пожаров, тыс. руб.			Травмировано людей при пожарах, чел. Прямой ущерб от пожаров, тыс. руб.			Травмировано людей при пожарах, чел. Прямой ущерб от пожаров, тыс. руб.		
Количество загораний, ед.			Количество загораний, ед.			Количество загораний, ед.			
12 месяцев 2016 г.		+ или - в % к Пр. г.	12 месяцев 2016 г.		+ или - в % к Пр. г.	12 месяцев 2016 г.		+ или - в % к Пр. г.	
Пр. г.	Тек. г.		Пр. г.	Тек. г.		Пр. г.	Тек. г.		
Кировская область	1735	1647	-5,1	1191	1102	-7,5	544	545	0,2
	130	130	0,0	68	73	7,4	62	57	-8,1
	2	4	100,0	1	3	200,0	1	1	0,0
	179	168	-6,1	139	117	-15,8	40	51	27,5
	163217	102295	-37,3	84909	74975	-11,7	78308	27320	-65,1
	1887	2140	13,4	1443	1622	12,4	444	518	16,7
Костромская область	656	641	-2,3	335	349	4,2	321	292	-9,0
	65	55	-15,4	21	21	0,0	44	34	-22,7
	5	1	-80,0	0	1	+	5	0	-
	46	35	-23,9	27	18	-33,3	19	17	-10,5
	21372	29136	36,3	13190	20172	52,9	8182	8964	9,6
	674	1008	49,6	387	580	49,9	287	428	49,1
Курганская область	1353	1349	-0,3	688	645	-6,3	665	704	5,9
	107	106	-0,9	41	43	4,9	66	63	-4,5
	6	9	50,0	1	0	-	5	9	80,0
	128	157	22,7	84	101	20,2	44	56	27,3
	124296	24177	-80,5	102242	7104	-93,1	22054	17073	-22,6
	2635	2729	3,6	1737	1730	-0,4	898	999	11,2
Курская область	677	657	-3,0	248	242	-2,4	429	415	-3,3
	82	69	-15,9	12	14	16,7	70	55	-21,4
	2	1	-50,0	0	0	0,0	2	1	-50,0
	41	34	-17,1	20	15	-25,0	21	19	-9,5
	83223	24113	-71,0	50348	5884	-88,3	32875	18229	-44,6
	4634	1970	-57,5	1855	944	-49,1	2779	1026	-63,1
Ленинградская область	3067	2925	-4,6	914	858	-6,1	2153	2067	-4,0
	183	198	8,2	54	57	5,6	129	141	9,3
	6	12	100,0	0	1	+	6	11	83,3
	110	122	10,9	52	48	-7,7	58	74	27,6
	130794	100876	-22,9	30503	42246	38,5	100292	58630	-41,5
	0	6802	+	0	3229	+	0	3573	+
г. Санкт-Петербург	3134	3037	-3,1	3134	3037	-3,1	0	0	0,0
	119	116	-2,5	119	116	-2,5	0	0	0,0
	2	1	-50,0	2	1	-50,0	0	0	0,0
	218	213	-2,3	218	213	-2,3	0	0	0,0
	3551956	326152	-90,8	3551956	326152	-90,8	0	0	0,0
	11501	9362	-18,6	11501	9362	-18,6	0	0	0,0
Липецкая область	1028	904	-12,1	542	469	-13,5	486	435	-10,5
	81	63	-22,2	25	20	-20,0	56	43	-23,2
	5	4	-20,0	2	3	50,0	3	1	-66,7
	122	101	-17,2	66	61	-7,6	56	40	-28,6
	138878	109684	-21,0	49589	47926	-3,4	89289	61758	-30,8
	2039	1458	-28,5	1156	943	-18,4	883	515	-41,7
Магаданская область	306	281	-8,2	274	270	-1,5	32	11	-65,6
	12	9	-25,0	8	9	12,5	4	0	-
	0	1	+	0	1	+	0	0	0,0
	20	15	-25,0	20	15	-25,0	0	0	0,0
	48748	2956	-93,9	48221	2932	-93,9	527	24	-95,4
	1244	1378	10,8	1182	1332	12,7	62	46	-25,8

Субъект Российской Федерации	Общие данные :			В т.ч. в городах :			В т.ч. в сельск. мест. :		
	Количество пожаров, ед.			Количество пожаров, ед.			Количество пожаров, ед.		
	Погибло людей при пожарах, чел. в т.ч. детей, чел.			Погибло людей при пожарах, чел. в т.ч. детей, чел.			Погибло людей при пожарах, чел. в т.ч. детей, чел.		
	Травмировано людей при пожарах, чел. Прямой ущерб от пожаров, тыс. руб.			Травмировано людей при пожарах, чел. Прямой ущерб от пожаров, тыс. руб.			Травмировано людей при пожарах, чел. Прямой ущерб от пожаров, тыс. руб.		
Количество загораний, ед.			Количество загораний, ед.			Количество загораний, ед.			
12 месяцев 2016 г.		+ или - в % к Пр. г.	12 месяцев 2016 г.		+ или - в % к Пр. г.	12 месяцев 2016 г.		+ или - в % к Пр. г.	
Пр. г.	Тек. г.		Пр. г.	Тек. г.		Пр. г.	Тек. г.		
г. Москва	6034	5513	-8,6	6034	5512	-8,7	0	1	+
	148	153	3,4	148	153	3,4	0	0	0,0
	0	3	+	0	3	+	0	0	0,0
	539	536	-0,6	539	536	-0,6	0	0	0,0
	1404356	887917	-36,8	1404356	887917	-36,8	0	0	0,0
	8580	5553	-35,3	8580	5553	-35,3	0	0	0,0
Московская область	7585	6946	-8,4	3800	3516	-7,5	3785	3430	-9,4
	439	421	-4,1	247	238	-3,6	192	183	-4,7
	20	21	5,0	6	8	33,3	14	13	-7,1
	463	349	-24,6	282	207	-26,6	181	142	-21,5
	1692744	1232388	-27,2	490797	668150	36,1	1201947	564238	-53,1
	25138	23708	-5,7	14002	13534	-3,3	11136	10174	-8,6
Мурманская область	970	915	-5,7	837	807	-3,6	133	108	-18,8
	32	28	-12,5	25	27	8,0	7	1	-85,7
	1	0	-	1	0	-	0	0	0,0
	70	81	15,7	60	71	18,3	10	10	0,0
	29270	10137	-65,4	2655	3877	46,0	26615	6259	-76,5
	2093	2089	-0,2	1955	2000	2,3	138	89	-35,5
Нижегородская область	2915	2863	-1,8	1660	1643	-1,0	1255	1220	-2,8
	265	216	-18,5	113	103	-8,8	152	113	-25,7
	10	9	-10,0	1	7	600,0	9	2	-77,8
	255	253	-0,8	181	181	0,0	74	72	-2,7
	291391	246219	-15,5	117658	107395	-8,7	173733	138823	-20,1
	2257	1821	-19,3	1383	1081	-21,8	874	740	-15,3
Новгородская область	1183	1008	-14,8	563	503	-10,7	620	505	-18,5
	105	82	-21,9	37	31	-16,2	68	51	-25,0
	2	2	0,0	0	1	+	2	1	-50,0
	98	84	-14,3	54	57	5,6	44	27	-38,6
	67433	54478	-19,2	18493	23538	27,3	48939	30940	-36,8
	2215	2038	-8,0	1055	885	-16,1	1160	1153	-0,6
Новосибирская область	3245	3176	-2,1	1894	1799	-5,0	1351	1377	1,9
	210	196	-6,7	101	96	-5,0	109	100	-8,3
	16	14	-12,5	7	8	14,3	9	6	-33,3
	361	340	-5,8	246	215	-12,6	115	125	8,7
	301797	104057	-65,5	192742	37455	-80,6	109055	66602	-38,9
	6374	6754	6,0	4322	4365	1,0	2052	2389	16,4
Омская область	2115	2068	-2,2	1301	1278	-1,8	814	790	-2,9
	132	124	-6,1	80	82	2,5	52	42	-19,2
	5	12	140,0	2	11	450,0	3	1	-66,7
	200	168	-16,0	135	127	-5,9	65	41	-36,9
	23610	68350	189,5	14423	48271	234,7	9187	20079	118,6
	3522	4697	33,4	2063	2800	35,7	1459	1897	30,0
Оренбургская область	2128	2123	-0,2	1109	1073	-3,2	1019	1050	3,0
	133	124	-6,8	58	52	-10,3	75	72	-4,0
	7	7	0,0	1	1	0,0	6	6	0,0
	182	181	-0,5	113	107	-5,3	69	74	7,2
	85136	34008	-60,1	42349	13653	-67,8	42788	20354	-52,4
	5576	4588	-17,7	3088	2457	-20,4	2488	2131	-14,3

Субъект Российской Федерации	Общие данные :			В т.ч. в городах :			В т.ч. в сельск. мест. :		
	Количество пожаров, ед.			Количество пожаров, ед.			Количество пожаров, ед.		
	Погибло людей при пожарах, чел. в т.ч. детей, чел.			Погибло людей при пожарах, чел. в т.ч. детей, чел.			Погибло людей при пожарах, чел. в т.ч. детей, чел.		
	Травмировано людей при пожарах, чел. Прямой ущерб от пожаров, тыс. руб.			Травмировано людей при пожарах, чел. Прямой ущерб от пожаров, тыс. руб.			Травмировано людей при пожарах, чел. Прямой ущерб от пожаров, тыс. руб.		
Количество загораний, ед.			Количество загораний, ед.			Количество загораний, ед.			
12 месяцев 2016 г.		+ или - в % к Пр. г.	12 месяцев 2016 г.		+ или - в % к Пр. г.	12 месяцев 2016 г.		+ или - в % к Пр. г.	
Пр. г.	Тек. г.		Пр. г.	Тек. г.		Пр. г.	Тек. г.		
Орловская область	723	650	-10,1	330	277	-16,1	393	373	-5,1
	64	64	0,0	24	24	0,0	40	40	0,0
	2	5	150,0	1	0	-	1	5	400,0
	40	26	-35,0	26	10	-61,5	14	16	14,3
	75808	54880	-27,6	31207	52516	68,3	44600	2365	-94,7
	4611	2128	-53,8	1574	924	-41,3	3037	1204	-60,4
Пензенская область	1196	1151	-3,8	573	555	-3,1	623	596	-4,3
	115	113	-1,7	49	35	-28,6	66	78	18,2
	2	3	50,0	1	0	-	1	3	200,0
	65	60	-7,7	37	39	5,4	28	21	-25,0
	40307	13808	-65,7	15978	7896	-50,6	24329	5912	-75,7
	2249	1081	-51,9	921	426	-53,7	1328	655	-50,7
Псковская область	931	820	-11,9	368	356	-3,3	563	464	-17,6
	103	101	-1,9	30	30	0,0	73	71	-2,7
	4	6	50,0	2	1	-50,0	2	5	150,0
	74	61	-17,6	34	34	0,0	40	27	-32,5
	87420	78025	-10,7	36271	34273	-5,5	51149	43752	-14,5
	4549	3441	-24,4	1698	1304	-23,2	2851	2137	-25,0
Ростовская область	2708	2592	-4,3	1454	1421	-2,3	1254	1171	-6,6
	235	217	-7,7	116	109	-6,0	119	108	-9,2
	8	2	-75,0	5	2	-60,0	3	0	-
	360	352	-2,2	235	239	1,7	125	113	-9,6
	45512	62685	37,7	16545	8846	-46,5	28966	53838	85,9
	15640	7531	-51,8	8423	4567	-45,8	7217	2964	-58,9
Рязанская область	1044	918	-12,1	460	407	-11,5	584	511	-12,5
	80	76	-5,0	31	34	9,7	49	42	-14,3
	4	2	-50,0	1	0	-	3	2	-33,3
	66	81	22,7	35	40	14,3	31	41	32,3
	339184	265565	-21,7	147741	86754	-41,3	191443	178811	-6,6
	5102	3395	-33,5	1850	1458	-21,2	3252	1937	-40,4
Самарская область	3110	2853	-8,3	1921	1829	-4,8	1189	1024	-13,9
	169	161	-4,7	87	80	-8,0	82	81	-1,2
	8	9	12,5	5	5	0,0	3	4	33,3
	205	168	-18,0	120	117	-2,5	85	51	-40,0
	358329	277623	-22,5	66093	8071	-87,8	292237	269552	-7,8
	8226	5208	-36,7	4546	3224	-29,1	3680	1984	-46,1
Саратовская область	2423	2412	-0,5	1543	1517	-1,7	880	895	1,7
	181	162	-10,5	103	83	-19,4	78	79	1,3
	16	11	-31,3	10	5	-50,0	6	6	0,0
	157	163	3,8	117	110	-6,0	40	53	32,5
	387940	224054	-42,2	145249	122603	-15,6	242691	101451	-58,2
	10320	4561	-55,8	6167	3028	-50,9	4153	1533	-63,1
Сахалинская область	782	743	-5,0	531	510	-4,0	251	233	-7,2
	38	41	7,9	22	23	4,5	16	18	12,5
	0	0	0,0	0	0	0,0	0	0	0,0
	57	63	10,5	39	52	33,3	18	11	-38,9
	120388	27905	-76,8	110836	20743	-81,3	9552	7162	-25,0
	2004	2259	12,7	1476	1649	11,7	528	610	15,5

Субъект Российской Федерации	Общие данные :			В т.ч. в городах :			В т.ч. в сельск. мест. :		
	Количество пожаров, ед.			Количество пожаров, ед.			Количество пожаров, ед.		
	Погибло людей при пожарах, чел. в т.ч. детей, чел.			Погибло людей при пожарах, чел. в т.ч. детей, чел.			Погибло людей при пожарах, чел. в т.ч. детей, чел.		
	Травмировано людей при пожарах, чел.			Травмировано людей при пожарах, чел.			Травмировано людей при пожарах, чел.		
	Прямой ущерб от пожаров, тыс. руб.			Прямой ущерб от пожаров, тыс. руб.			Прямой ущерб от пожаров, тыс. руб.		
Количество загораний, ед.			Количество загораний, ед.			Количество загораний, ед.			
12 месяцев 2016 г.		+ или - в % к Пр. г.	12 месяцев 2016 г.		+ или - в % к Пр. г.	12 месяцев 2016 г.		+ или - в % к Пр. г.	
Пр. г.	Тек. г.		Пр. г.	Тек. г.		Пр. г.	Тек. г.		
Свердловская область	3672	3651	-0,6	2760	2632	-4,6	912	1019	11,7
	327	325	-0,6	210	217	3,3	117	108	-7,7
	14	20	42,9	10	16	60,0	4	4	0,0
	318	300	-5,7	269	251	-6,7	49	49	0,0
	210259	869254	313,4	131546	590195	348,7	78713	279058	254,5
	7525	9776	29,9	5500	7094	29,0	2025	2682	32,4
Смоленская область	1194	1041	-12,8	552	525	-4,9	642	516	-19,6
	116	104	-10,3	43	36	-16,3	73	68	-6,8
	8	2	-75,0	1	0	-	7	2	-71,4
	81	69	-14,8	48	38	-20,8	33	31	-6,1
	81167	21188	-73,9	70546	14637	-79,3	10622	6550	-38,3
	4365	2438	-44,1	1426	1144	-19,8	2939	1294	-56,0
Тамбовская область	960	921	-4,1	425	387	-8,9	535	534	-0,2
	75	72	-4,0	37	27	-27,0	38	45	18,4
	1	1	0,0	1	0	-	0	1	+
	41	38	-7,3	25	20	-20,0	16	18	12,5
	97728	74125	-24,2	55730	52399	-6,0	41999	21726	-48,3
	3276	1449	-55,8	1371	664	-51,6	1905	785	-58,8
Тверская область	1380	1256	-9,0	650	608	-6,5	730	648	-11,2
	181	173	-4,4	67	69	3,0	114	104	-8,8
	8	16	100,0	3	6	100,0	5	10	100,0
	96	96	0,0	66	54	-18,2	30	42	40,0
	347566	220819	-36,5	140355	116719	-16,8	207212	104100	-49,8
	5345	3835	-28,3	2789	2156	-22,7	2556	1679	-34,3
Томская область	1070	977	-8,7	540	480	-11,1	530	497	-6,2
	61	60	-1,6	22	20	-9,1	39	40	2,6
	4	5	25,0	3	1	-66,7	1	4	300,0
	54	50	-7,4	32	22	-31,3	22	28	27,3
	56034	28988	-48,3	23507	13067	-44,4	32527	15922	-51,0
	2675	2907	8,7	1784	1808	1,3	891	1099	23,3
Тульская область	1236	1159	-6,2	708	680	-4,0	528	479	-9,3
	98	89	-9,2	51	53	3,9	47	36	-23,4
	5	2	-60,0	2	1	-50,0	3	1	-66,7
	95	87	-8,4	64	59	-7,8	31	28	-9,7
	69189	43167	-37,6	45841	22215	-51,5	23348	20952	-10,3
	7131	4453	-37,6	3531	2401	-32,0	3600	2052	-43,0
Тюменская область	1869	1840	-1,6	925	890	-3,8	944	950	0,6
	165	163	-1,2	68	70	2,9	97	93	-4,1
	12	10	-16,7	5	4	-20,0	7	6	-14,3
	109	108	-0,9	71	67	-5,6	38	41	7,9
	67781	87313	28,8	32442	44077	35,9	35339	43236	22,3
	3936	3235	-17,8	2171	1768	-18,6	1765	1467	-16,9
Ханты-Мансийский авт. округ	2002	1977	-1,2	1572	1515	-3,6	430	462	7,4
	70	68	-2,9	43	51	18,6	27	17	-37,0
	9	4	-55,6	1	2	100,0	8	2	-75,0
	145	144	-0,7	109	105	-3,7	36	39	8,3
	1735438	126058	-92,7	1676704	97186	-94,2	58734	28872	-50,8
	799	891	11,5	660	692	4,8	139	199	43,2

Субъект Российской Федерации	Общие данные :			В т.ч. в городах :			В т.ч. в сельск. мест. :		
	Количество пожаров, ед.			Количество пожаров, ед.			Количество пожаров, ед.		
	Погибло людей при пожарах, чел. в т.ч. детей, чел.			Погибло людей при пожарах, чел. в т.ч. детей, чел.			Погибло людей при пожарах, чел. в т.ч. детей, чел.		
	Травмировано людей при пожарах, чел. Прямой ущерб от пожаров, тыс. руб. Количество загораний, ед.			Травмировано людей при пожарах, чел. Прямой ущерб от пожаров, тыс. руб. Количество загораний, ед.			Травмировано людей при пожарах, чел. Прямой ущерб от пожаров, тыс. руб. Количество загораний, ед.		
12 месяцев 2016 г.		+ или - в % к Пр. г.	12 месяцев 2016 г.		+ или - в % к Пр. г.	12 месяцев 2016 г.		+ или - в % к Пр. г.	
Пр. г.	Тек. г.		Пр. г.	Тек. г.		Пр. г.	Тек. г.		
Ямало-Ненецкий авт. округ	630	619	-1,7	449	462	2,9	181	157	-13,3
	33	30	-9,1	17	19	11,8	16	11	-31,3
	1	7	600,0	0	3	+	1	4	300,0
	93	97	4,3	59	72	22,0	34	25	-26,5
	184396	111415	-39,6	102933	60703	-41,0	81463	50712	-37,7
	497	679	36,6	371	523	41,0	126	156	23,8
Ульяновская область	1274	1200	-5,8	841	707	-15,9	433	493	13,9
	61	74	21,3	26	29	11,5	35	45	28,6
	2	3	50,0	1	0	-	1	3	200,0
	66	66	0,0	53	34	-35,8	13	32	146,2
	103829	117579	13,2	73711	44214	-40,0	30118	73366	143,6
	4857	3515	-27,6	3071	2170	-29,3	1786	1345	-24,7
Челябинская область	4136	4026	-2,7	2853	2770	-2,9	1283	1256	-2,1
	209	199	-4,8	123	143	16,3	86	56	-34,9
	1	16	1500,0	1	9	800,0	0	7	+
	286	256	-10,5	241	201	-16,6	45	55	22,2
	113972	50819	-55,4	24731	32303	30,6	89241	18517	-79,3
	9898	10414	5,2	7120	7551	6,1	2778	2863	3,1
Ярославская область	1721	1704	-1,0	949	943	-0,6	772	761	-1,4
	121	120	-0,8	56	53	-5,4	65	67	3,1
	4	7	75,0	2	2	0,0	2	5	150,0
	174	174	0,0	108	103	-4,6	66	71	7,6
	204384	82150	-59,8	60855	32696	-46,3	143529	49453	-65,5
	1701	1304	-23,3	1055	831	-21,2	646	473	-26,8
Еврейская авт. область	294	275	-6,5	188	159	-15,4	106	116	9,4
	16	16	0,0	10	8	-20,0	6	8	33,3
	0	0	0,0	0	0	0,0	0	0	0,0
	17	17	0,0	8	14	75,0	9	3	-66,7
	10075	8982	-10,8	7051	5738	-18,6	3023	3245	7,3
	1013	1261	24,5	549	724	31,9	464	537	15,7
Чукотский авт. округ	52	47	-9,6	32	24	-25,0	20	23	15,0
	4	8	100,0	1	0	-	3	8	166,7
	0	1	+	0	0	0,0	0	1	+
	9	11	22,2	8	5	-37,5	1	6	500,0
	2630	20016	661,1	617	17195	2686,9	2013	2821	40,1
	169	194	14,8	163	184	12,9	6	10	66,7
Закрытые административно- территориальные образования	665	573	-13,8	615	535	-13,0	50	38	-24,0
	29	25	-13,8	25	25	0,0	4	0	-
	2	2	0,0	2	2	0,0	0	0	0,0
	54	47	-13,0	49	45	-8,2	5	2	-60,0
	57828	26784	-53,7	57096	26784	-53,1	732	0	-
	2304	2149	-6,7	2177	2037	-6,4	127	112	-11,8
РОССИЙСКАЯ ФЕДЕРАЦИЯ	145942	139083	-4,7	86560	82385	-4,8	59382	56697	-4,5
	9405	8711	-7,4	4542	4300	-5,3	4863	4411	-9,3
	462	420	-9,1	192	193	0,5	270	227	-15,9
	10962	9845	-10,2	7098	6686	-5,8	3864	3159	-18,2
	22461847	12218781	-45,6	14081007	6236343	-55,7	8380840	5982438	-28,6
	379856	301287	-20,7	227235	192202	-15,4	152620	109082	-28,5

**Сведения о пожарах (загораниях) и последствиях от них
по региональным центрам МЧС России**

Региональный центр МЧС России	Общие данные :			В т.ч. в городах :			В т.ч. в сельск. мест. :		
	Количество пожаров, ед.			Количество пожаров, ед.			Количество пожаров, ед.		
	Погибло людей при пожарах, чел. в т.ч. детей, чел.			Погибло людей при пожарах, чел. в т.ч. детей, чел.			Погибло людей при пожарах, чел. в т.ч. детей, чел.		
	Травмировано людей при пожарах, чел.			Травмировано людей при пожарах, чел.			Травмировано людей при пожарах, чел.		
Прямой ущерб от пожаров, тыс. руб.			Прямой ущерб от пожаров, тыс. руб.			Прямой ущерб от пожаров, тыс. руб.			
Количество загораний, ед.			Количество загораний, ед.			Количество загораний, ед.			
12 месяцев 2016 г.		+ или - в % к Пр. г.	12 месяцев 2016 г.		+ или - в % к Пр. г.	12 месяцев 2016 г.		+ или - в % к Пр. г.	
Пр. г.	Тек. г.		Пр. г.	Тек. г.		Пр. г.	Тек. г.		
Северо-Западный РЦ	15795	14998	-5,0	9619	9301	-3,3	6176	5697	-7,8
	978	928	-5,1	476	442	-7,1	502	486	-3,2
	28	33	17,9	16	8	-50,0	12	25	108,3
	1141	1075	-5,8	786	770	-2,0	355	305	-14,1
	5201791	1242619	-76,1	3961902	766198	-80,7	1239889	476421	-61,6
	29591	32457	9,7	22123	22341	1,0	7468	10115	35,4
Центральный РЦ	26905	25015	-7,0	13343	12529	-6,1	13562	12486	-7,9
	2097	1933	-7,8	900	849	-5,7	1197	1084	-9,4
	81	75	-7,4	23	28	21,7	58	47	-19,0
	1844	1591	-13,7	1106	952	-13,9	738	639	-13,4
	4877478	3821039	-21,7	1658317	1663428	0,3	3219161	2157611	-33,0
	90645	62150	-31,4	43017	33486	-22,2	47627	28664	-39,8
Приволжский РЦ	28215	27483	-2,6	15559	14941	-4,0	12656	12542	-0,9
	2131	1966	-7,7	928	851	-8,3	1203	1115	-7,3
	100	87	-13,0	43	29	-32,6	57	58	1,8
	2232	2157	-3,4	1464	1364	-6,8	768	793	3,3
	4068660	1981545	-51,3	2625925	699618	-73,4	1442736	1281927	-11,1
	51378	39994	-22,2	30385	24940	-17,9	20993	15054	-28,3
Уральский РЦ	13662	13462	-1,5	9247	8914	-3,6	4415	4548	3,0
	911	891	-2,2	502	543	8,2	409	348	-14,9
	43	66	53,5	18	34	88,9	25	32	28,0
	1079	1062	-1,6	833	797	-4,3	246	265	7,7
	2436142	1269035	-47,9	2070598	831568	-59,8	365544	437467	19,7
	25290	27724	9,6	17559	19358	10,2	7731	8366	8,2

Региональный центр МЧС России	Общие данные :			В т.ч. в городах :			В т.ч. в сельск. мест. :		
	Количество пожаров, ед. Погибло людей при пожарах, чел. в т.ч. детей, чел. Травмировано людей при пожарах, чел. Прямой ущерб от пожаров, тыс. руб. Количество загораний, ед.			Количество пожаров, ед. Погибло людей при пожарах, чел. в т.ч. детей, чел. Травмировано людей при пожарах, чел. Прямой ущерб от пожаров, тыс. руб. Количество загораний, ед.			Количество пожаров, ед. Погибло людей при пожарах, чел. в т.ч. детей, чел. Травмировано людей при пожарах, чел. Прямой ущерб от пожаров, тыс. руб. Количество загораний, ед.		
	12 месяцев 2016 г.		+ или - в % к Пр. г.	12 месяцев 2016 г.		+ или - в % к Пр. г.	12 месяцев 2016 г.		+ или - в % к Пр. г.
	Пр. г.	Тек. г.		Пр. г.	Тек. г.		Пр. г.	Тек. г.	
Южный РЦ	12643	12020	-4,9	6914	6527	-5,6	5729	5493	-4,1
	894	826	-7,6	413	383	-7,3	481	443	-7,9
	58	20	-65,5	25	11	-56,0	33	9	-72,7
	1053	1010	-4,1	637	637	0,0	416	373	-10,3
	541348	437883	-19,1	298501	155004	-48,1	242847	282879	16,5
	61489	36936	-39,9	30830	21352	-30,7	30659	15584	-49,2
Северо-Кавказский РЦ	4091	4011	-2,0	1877	1840	-2,0	2214	2170	-2,0
	156	139	-10,9	70	59	-15,7	86	80	-7,0
	9	7	-22,2	5	3	-40,0	4	4	0,0
	315	309	-1,9	152	173	13,8	163	136	-16,6
	261181	218354	-16,4	175655	85681	-51,2	85526	132673	55,1
	18064	10991	-39,2	6750	4445	-34,1	11314	6544	-42,2
Сибирский РЦ	25145	23912	-4,9	14566	13893	-4,6	10579	10019	-5,3
	1568	1387	-11,5	798	732	-8,3	770	655	-14,9
	115	96	-16,5	47	55	17,0	68	41	-39,7
	2068	1492	-27,9	1084	1005	-7,3	984	487	-50,5
	2581181	1202120	-53,4	1195489	684070	-42,8	1385692	518050	-62,6
	65376	55130	-15,7	45529	37532	-17,6	19847	17598	-11,3
Дальневосточный РЦ	12787	12096	-5,4	8786	8393	-4,5	4001	3703	-7,4
	493	463	-6,1	282	263	-6,7	211	200	-5,2
	26	31	19,2	13	20	53,8	13	11	-15,4
	637	566	-11,1	448	407	-9,2	189	159	-15,9
	1031882	1131485	9,7	633169	436074	-31,1	398713	695411	74,4
	27139	28203	3,9	20285	21158	4,3	6854	7045	2,8
г. Москва	6034	5513	-8,6	6034	5512	-8,7	0	1	+
	148	153	3,4	148	153	3,4	0	0	0,0
	0	3	+	0	3	+	0	0	0,0
	539	536	-0,6	539	536	-0,6	0	0	0,0
	1404356	887917	-36,8	1404356	887917	-36,8	0	0	0,0
	8580	5553	-35,3	8580	5553	-35,3	0	0	0,0

**Относительные показатели, характеризующие обстановку с пожарами,
по субъектам и региональным центрам МЧС Российской Федерации**

Субъект Российской Федерации (региональный центр МЧС России)	Кол-во пожаров на 100 тыс. чел. населения		Средний ущерб на 1 пожар, тыс. руб.		Кол-во погибших при пожарах людей на 100 тыс. чел. населения		Кол-во травмированных при пожарах людей на 100 тыс. чел. населения	
	Пр. г.	Тек. г.	Пр. г.	Тек. г.	Пр. г.	Тек. г.	Пр. г.	Тек. г.
Республика Карелия	196,83	182,24	29,29	21,34	9,00	8,85	15,31	15,02
Республика Коми	114,61	111,54	46,78	22,50	8,18	7,87	8,87	8,45
Архангельская область	158,07	150,86	532,53	244,23	11,10	10,53	12,76	10,79
Ненецкий авт. округ	76,37	76,05	457,09	43,88	16,20	4,61	6,94	23,05
Вологодская область	92,10	94,63	105,55	101,68	10,32	9,66	8,14	8,31
Калининградская область	137,52	133,85	118,62	69,86	5,28	4,34	15,64	11,77
Ленинградская область	173,38	164,88	42,65	34,49	10,35	11,16	6,22	6,88
г. Санкт-Петербург	60,68	58,44	1133,36	107,39	2,30	2,23	4,22	4,10
Мурманская область	126,18	119,38	30,18	11,08	4,16	3,65	9,11	10,57
Новгородская область	190,63	162,92	57,00	54,05	16,92	13,25	15,79	13,58
Псковская область	142,38	125,92	93,90	95,15	15,75	15,51	11,32	9,37
Северо-Западный РЦ	114,26	108,31	329,33	82,85	7,07	6,70	8,25	7,76
Белгородская область	61,90	59,57	122,84	155,30	5,24	4,85	3,23	2,52
Брянская область	148,33	140,32	565,24	514,94	12,12	10,30	9,29	8,27
Владимирская область	117,91	106,78	88,60	81,49	7,95	7,61	7,31	5,55
Воронежская область	92,27	88,31	39,96	17,58	7,21	6,13	7,30	6,43
Ивановская область	99,89	98,55	44,13	105,28	8,46	7,81	8,36	7,52
Калужская область	104,95	97,45	276,14	369,59	9,53	9,31	5,36	5,35
Костромская область	100,11	97,98	32,58	45,45	9,92	8,41	7,02	5,35
Курская область	60,55	58,80	122,93	36,70	7,33	6,18	3,67	3,04
Липецкая область	88,69	78,05	135,10	121,33	6,99	5,44	10,53	8,72
Московская область	105,57	95,98	223,17	177,42	6,11	5,82	6,44	4,82
Орловская область	94,13	84,84	104,85	84,43	8,33	8,35	5,21	3,39
Рязанская область	91,71	80,82	324,89	289,29	7,03	6,69	5,80	7,13
Смоленская область	123,59	107,95	67,98	20,35	12,01	10,78	8,38	7,16
Тамбовская область	90,08	86,68	101,80	80,48	7,04	6,78	3,85	3,58
Тверская область	104,52	95,48	251,86	175,81	13,71	13,15	7,27	7,30
Тульская область	81,46	76,59	55,98	37,25	6,46	5,88	6,26	5,75
Ярославская область	135,31	133,96	118,76	48,21	9,51	9,43	13,68	13,68
Центральный РЦ	100,63	93,48	181,29	152,75	7,84	7,22	6,90	5,95
Республика Башкортостан	101,63	101,56	95,78	40,31	7,03	7,00	5,94	6,83
Республика Марий Эл	127,74	117,51	156,02	456,82	8,43	8,44	11,04	8,44
Республика Мордовия	90,16	90,06	225,01	167,21	9,62	8,65	6,04	6,92
Республика Татарстан	87,66	86,32	501,53	22,94	5,02	3,66	7,69	7,29
Удмуртская Республика	76,79	76,19	33,68	11,64	8,30	7,78	8,17	7,45
Чувашская Республика	78,93	75,83	131,02	132,13	6,29	7,59	8,47	7,83
Пермский край	82,37	81,09	37,80	44,14	9,78	8,34	8,76	8,15
Кировская область	132,66	126,23	94,07	62,11	9,94	9,96	13,69	12,88
Нижегородская область	88,98	87,54	99,96	86,00	8,09	6,60	7,78	7,74
Оренбургская область	106,14	106,08	40,01	16,02	6,63	6,20	9,08	9,04
Пензенская область	88,05	84,87	33,70	12,00	8,47	8,33	4,79	4,42
Самарская область	96,84	88,83	115,22	97,31	5,26	5,01	6,38	5,23
Саратовская область	97,11	96,73	160,11	92,89	7,25	6,50	6,29	6,54
Ульяновская область	100,70	95,04	81,50	97,98	4,82	5,86	5,22	5,23
Приволжский РЦ	94,91	92,48	144,20	72,10	7,17	6,62	7,51	7,26
Курганская область	154,91	155,11	91,87	17,92	12,25	12,19	14,65	18,05
Свердловская область	84,92	84,37	57,26	238,09	7,56	7,51	7,35	6,93
Тюменская область	131,68	128,74	36,27	47,45	11,63	11,40	7,68	7,56
Ханты-Мансийский авт. округ	124,71	122,54	866,85	63,76	4,36	4,21	9,03	8,93
Ямало-Ненецкий авт. округ	116,71	114,64	292,69	179,99	6,11	5,56	17,23	17,96
Челябинская область	118,40	115,15	27,56	12,62	5,98	5,69	8,19	7,32
Уральский РЦ	111,48	109,66	178,32	94,27	7,43	7,26	8,80	8,65

Субъект Российской Федерации (региональный центр МЧС России)	Кол-во пожаров на 100 тыс. чел. населения		Средний ущерб на 1 пожар, тыс. руб.		Кол-во погибших при пожарах людей на 100 тыс. чел. населения		Кол-во травмированных при пожарах людей на 100 тыс. чел. населения	
	Пр. г.	Тек. г.	Пр. г.	Тек. г.	Пр. г.	Тек. г.	Пр. г.	Тек. г.
Республика Адыгея	57,62	49,65	271,09	104,46	4,69	3,34	2,90	0,89
Республика Калмыкия	72,88	72,35	5,23	2,33	3,91	1,43	7,11	7,84
Республика Крым	73,42	57,36	60,76	74,35	4,30	4,17	4,36	3,80
Краснодарский край	71,54	69,93	58,49	27,41	5,25	5,10	5,10	5,06
Астраханская область	96,05	94,33	30,77	12,38	5,79	5,38	6,57	5,77
Волгоградская область	113,21	111,51	23,07	47,56	6,98	6,22	8,35	7,86
Ростовская область	63,81	61,10	16,81	24,18	5,54	5,12	8,48	8,30
г. Севастополь	83,74	71,35	51,00	64,86	5,93	4,74	5,15	5,99
Южный РЦ	90,41	85,82	42,82	36,43	6,39	5,90	7,53	7,21
Республика Дагестан	26,57	26,39	118,86	118,89	0,77	0,74	0,77	1,50
Кабардино-Балкарская Республика	68,52	65,75	11,06	73,19	1,40	0,70	5,12	5,11
Карачаево-Черкесская Республика	55,37	50,51	0,95	0,00	1,06	0,64	1,92	1,07
Республика Северная Осетия - Алания	43,14	40,13	124,89	6,09	0,57	0,57	4,54	2,55
Республика Ингушетия	39,50	39,06	94,93	60,59	0,00	0,22	1,09	1,08
Чеченская Республика	31,14	30,22	37,07	37,30	0,52	0,51	3,53	3,43
Ставропольский край	55,16	55,04	58,05	35,69	3,75	3,43	5,51	5,18
Северо-Кавказский РЦ	42,51	41,53	63,84	54,44	1,62	1,44	3,27	3,20
Республика Бурятия	134,70	122,11	644,30	366,21	9,83	8,48	7,78	6,74
Республика Алтай	141,58	126,44	19,94	4,94	7,53	3,75	5,17	2,34
Республика Тыва	160,54	128,82	42,96	23,01	7,36	4,78	14,39	10,52
Республика Хакасия	142,47	125,46	27,06	12,09	13,84	5,60	90,68	7,09
Алтайский край	140,05	136,49	7,15	4,28	7,96	7,67	8,00	7,59
Забайкальский край	156,85	140,51	15,38	14,22	9,92	9,01	8,45	7,36
Красноярский край	156,11	152,25	95,64	40,79	8,65	8,22	8,89	8,88
Иркутская область	131,94	127,42	215,82	58,62	8,94	7,16	8,48	7,82
Кемеровская область	114,85	107,70	44,46	51,33	7,14	6,68	3,44	3,23
Новосибирская область	118,48	115,63	93,00	32,76	7,67	7,14	13,18	12,38
Омская область	107,02	104,52	11,16	33,05	6,68	6,27	10,12	8,49
Томская область	99,79	90,94	52,37	29,67	5,69	5,59	5,04	4,65
Сибирский РЦ	130,26	123,81	102,65	50,27	8,12	7,18	10,71	7,73
Республика Саха (Якутия)	119,38	111,95	59,76	45,44	7,43	7,21	7,01	6,79
Камчатский край	183,97	168,66	22,87	1045,82	7,85	6,94	6,91	7,88
Приморский край	258,42	242,26	66,95	71,15	7,75	6,41	10,69	9,93
Хабаровский край	238,11	231,95	85,33	10,79	7,47	7,47	10,90	8,44
Амурская область	176,92	167,32	112,53	71,34	9,50	9,14	11,35	8,03
Магаданская область	205,08	189,73	159,31	10,52	8,04	6,08	13,40	10,13
Сахалинская область	159,70	152,16	153,95	37,56	7,76	8,40	11,64	12,90
Еврейская авт. область	173,56	163,29	34,27	32,66	9,45	9,50	10,04	10,09
Чукотский авт. округ	102,65	92,59	50,58	425,87	7,90	15,76	17,77	21,67
Дальневосточный РЦ	205,61	194,74	80,70	93,54	7,93	7,45	10,24	9,11
г. Москва	49,68	45,25	232,74	161,06	1,22	1,26	4,44	4,40
РОССИЙСКАЯ ФЕДЕРАЦИЯ	99,90	95,09	153,91	87,85	6,44	5,96	7,50	6,73